

ACCELERATEUR ess

EN PARTENARIAT :

Notre mission depuis 2018



Révéler le potentiel des structures de l'ESS en soutenant les dirigeants dans leurs ambitions de développement.

Notre dispositif d'accompagnement a été initié par la région Ile de France et opéré par HEC Paris. L'objectif est de répondre à des enjeux sociétaux et environnementaux :

- Insérer socialement et économiquement des publics fragiles sur le territoire francilien.
- Répondre aux besoins de partenariats inclusifs (recrutement & achats) dans des secteurs stratégiques et à fort potentiel de création d'emplois.
- Accélération de la transition sociale et environnementale

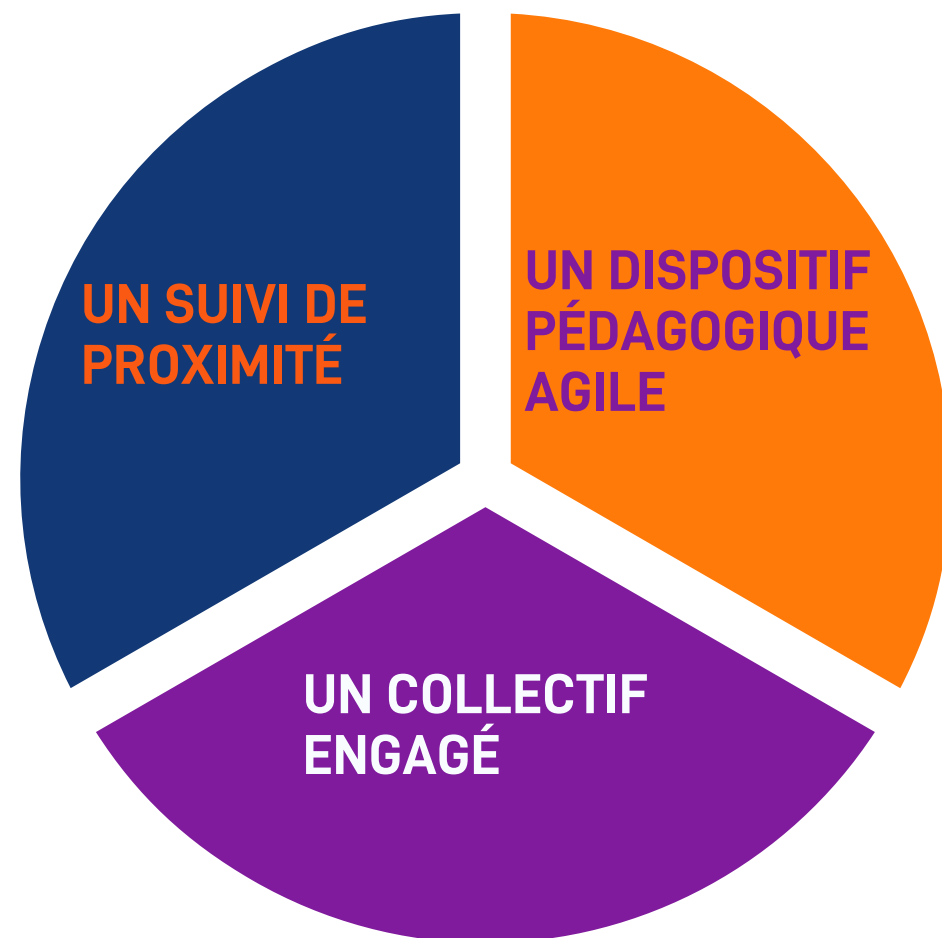
Les chiffres clés depuis le début du programme

Depuis 2018, l'Accélérateur ESS c'est :

- 71 structures
- + de 200m€ de CA
- Près de 6000 emplois
- Dont + de 1600 travailleurs en insertion
- Dont + de 2000 travailleurs en situation de handicap



Les valeurs du programme depuis 6 ans



UN SUIVI DE PROXIMITÉ

Chaque entreprise bénéficie d'un suivi personnalisé avec des mentorats mensuels et des missions d'expertise adaptées à ses besoins spécifiques. Ce soutien vise à renforcer la stratégie et les compétences opérationnelles des dirigeants.

UN COLLECTIF ENGAGÉ

Notre programme favorise les échanges et le networking avec des anciens participants, des partenaires financiers et étudiants d'HEC. Des webinaires, séances de travail et témoignages sur divers programmes d'HEC sont organisés tout au long du parcours.

UN DISPOSITIF PÉDAGOGIQUE AGILE

Grâce à l'excellence académique d'HEC Paris, nous proposons des formations et des parcours collectifs qui allient théorie et pratique. Ces parcours sont ajustés en fonction des besoins du terrain pour assurer une pertinence maximale.

Notre engagement constant envers les bénéficiaires de l'ESS depuis 6 ans...

structures solidaires

réussir le changement culturel de l'organisation



structures inclusives

développer une stratégie commerciale permettant de démultiplier l'impact de son organisation



structures impact

redimensionner l'organisation au moment d'un changement d'échelle

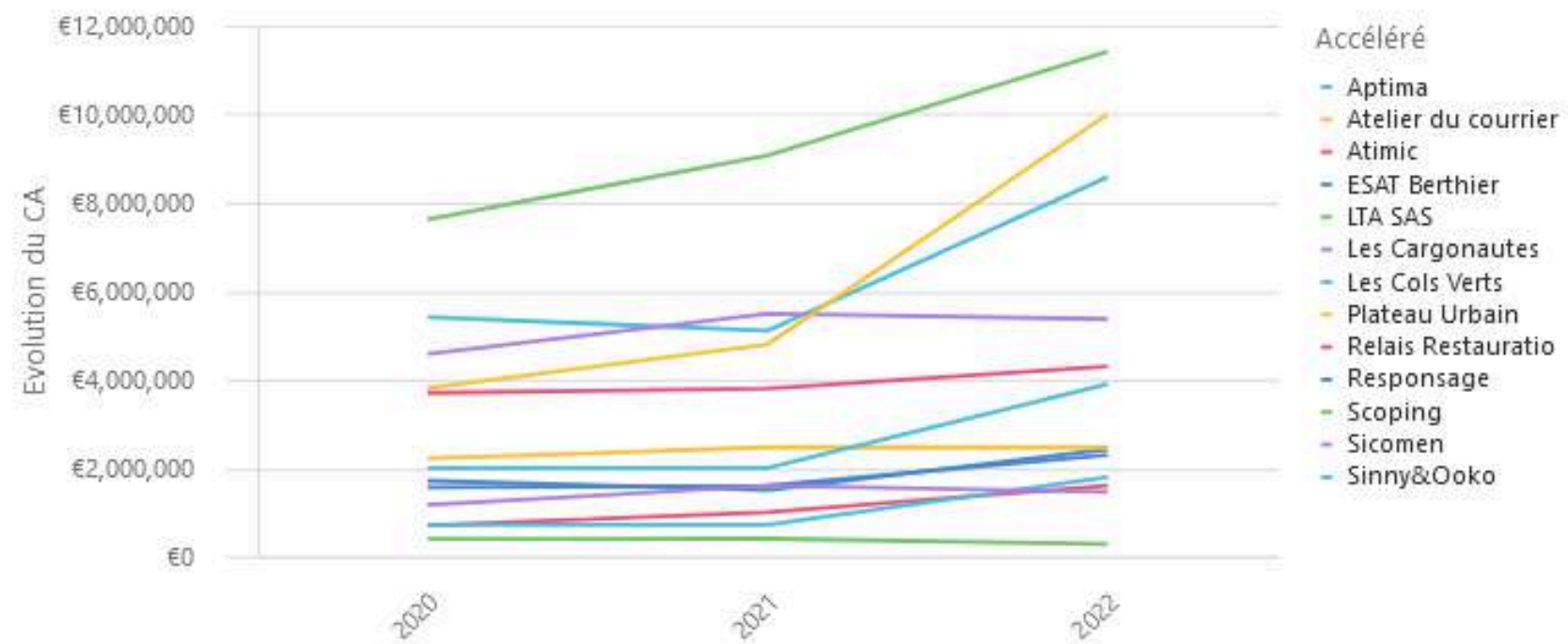


...démontre un impact positif sur le territoire francilien et ses bénéficiaires.

DES ENTREPRISES EN CROISSANCE

Évolution du chiffre d'affaires cumulé des 13 accélérés entre 2020 & 2022

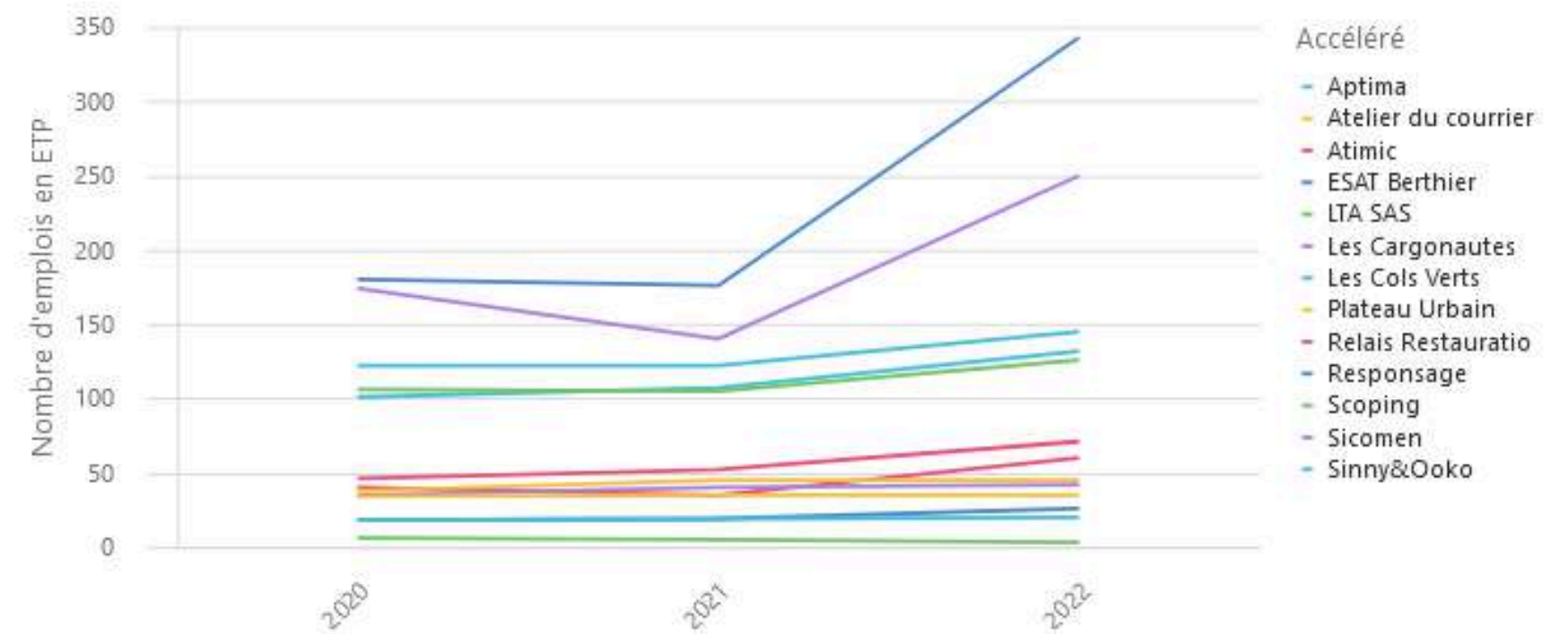
Evolution du CA



2,7 → **4,3**
millions de CA en moyenne en 2020 millions de CA en moyenne en 2022

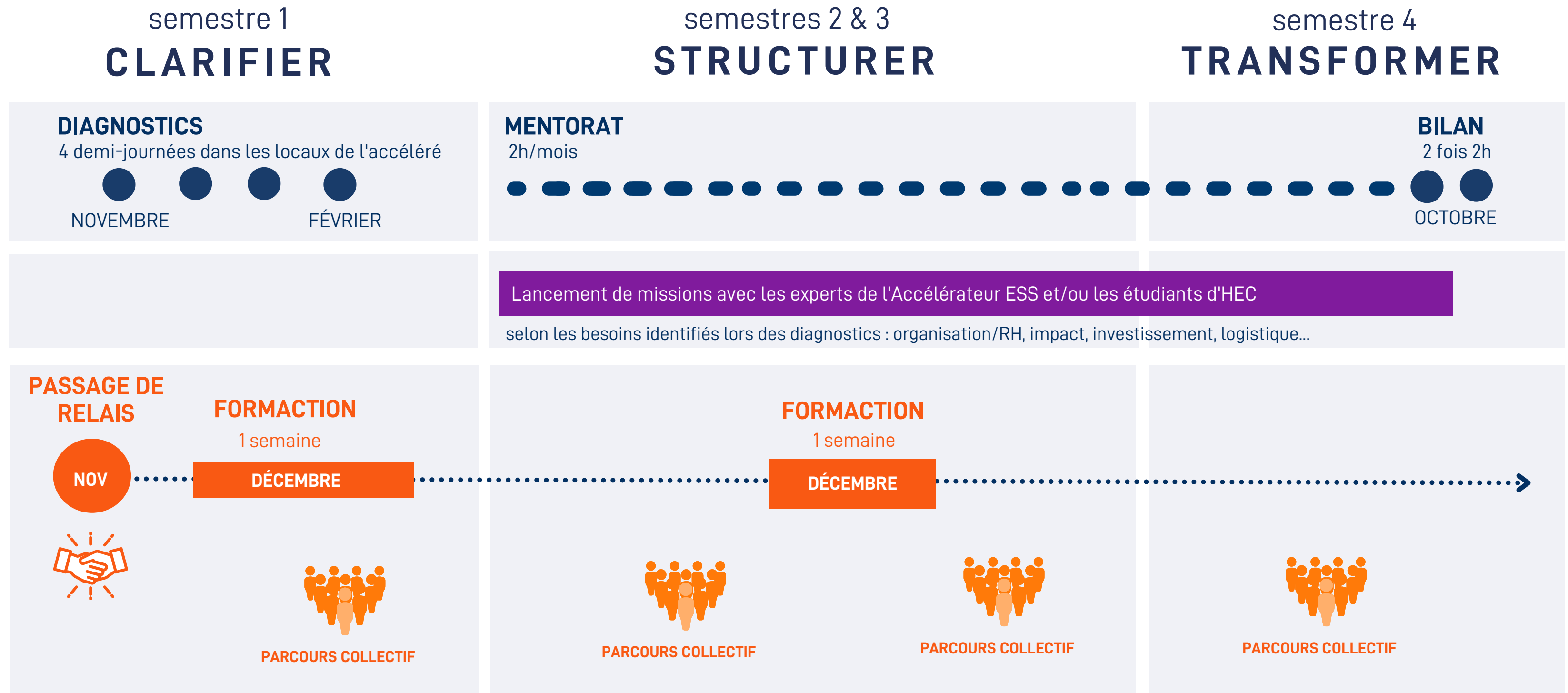
DES ENTREPRISES INCLUSIVES GÉNÉRATRICES D'EMPLOI

Evolution de l'emploi par promo



+382 employés entre 2020 et 2022

Parcours type d'un accéléré sur deux ans



Un écosystème riche



Mentors



**Direction
académique**



**Accélérés
Anciens
&
Alumnis**



**Cheffes
de
projet**



Partenaires



Experts



Etudiants

Les critères de sélection

1 Avoir au moins 1 implantation en Ile-de-France.

2 Appartenir à l'économie sociale et solidaire par statut (EA, EI, coopérative...) ou par label (ESUS),

3 Être décisionnaire dans l'entreprise.

4 Démontrer un potentiel de développement et une capacité à changer d'échelle.

5 Réaliser plus de 500 000 € de chiffre d'affaires en 2022

6 Avoir un chiffre d'affaires en croissance sur les dernières années.

7 Avoir une capacité à financer son changement d'échelle (en autofinancement ou financement externe).

8 Représenter un effectif de plus de 10 salariés.

Restons en contact

accélérateur-idf@hec.fr

opéré par  HEC
PARIS

initié par

 Région
Île-de-France

soutenu par

 BANQUE des
TERRITOIRES

 Caisse
des Dépôts

 PRÉFET
DE LA RÉGION
ÎLE-DE-FRANCE
*Liberté
Égalité
Fraternité*

 ILE DE
FRANCE

 ICADE