



# Présentation

2024



**Promouvoir la coopération entre les entreprises et les acteurs de l'économie sociale et solidaire**

### **NOTRE MISSION**

Faire émerger **une société plus inclusive**, en déployant les modèles structurants de coopération entre les entreprises et les acteurs de l'économie sociale et solidaire.

### **NOTRE AMBITION**

Promouvoir les modèles de co-construction, dont le plus abouti et socialement innovant : les Joint-Ventures Sociales

**Notre métier : faciliter la coopération entre entreprises et acteurs de l'ESS**



Etre facilitateur et acteur de la co-construction



Inspirer et influencer autour de la co-construction



Analyser les partenariats à impact : diagnostic, modélisation et capitalisation

**26**

**Missions réalisées**  
en 2023

35% pour de nouveaux clients et  
43% pour des acteurs et structures  
de l'ESS.

**7**

**Salariés permanents**



# La coopération entre entreprises « classiques » et acteurs de l'ESS dans l'ADN de SocialCOBizz

Une **association co-crée**e en 2016 par deux acteurs majeurs de l'Insertion par l'Activité Economique – **les Groupes Ares et Vitamine T** – avec le concours **d'Investir&+**, en réponse à un double constat :

- ▶ les Groupe Ares et Vitamine T ont axé leur développement sur des **partenariats innovants et engageants avec des entreprises dont des ETI et des grands groupes**, allant jusqu'à la co-crédation de structures, les **Joint-Venture Sociales\***.
- ▶ Ces modbles, à la fois innovants en France et **très performants** (tant socialement qu'économiquement) pour les parties prenantes engagés, étaient méconnus mais semblaient **présenter un potentiel de duplication et d'essaimage fort**.

|  |  |   |   |
|--|--|---|---|
|   | <p>1<sup>er</sup> groupe d'insertion en IDF<br/>Crédateur de plusieurs JVS<br/><a href="http://www.groupeares.fr">www.groupeares.fr</a></p>                | <br>socialcobizz | <p>L'association s'emploie donc à :</p> <ul style="list-style-type: none"> <li>✓ Mener des <b>actions de R&amp;D</b> afin de capitaliser sur des expérimentations et coopérations à impact innovantes.</li> <li>✓ Diffuser ces modbles innovants, <b>sensibiliser les acteurs</b> aux coopérations à impact afin de les inspirer et de faire émerger des projets de co-construction.</li> <li>✓ <b>Accompagner concrètement</b> les acteurs et projets de coopération grâce à une méthodologie éprouvée, depuis l'idédation jusqu'au déploiement opérationnel.</li> </ul> |
|   | <p>Structure d'investissement et d'accompagnement d'entreprises à impact social<br/><a href="http://www.investiretplus.com">www.investiretplus.com</a></p> |   |   |
|  | <p>1<sup>er</sup> groupe d'insertion en France<br/>Crédateur de plusieurs JVS<br/><a href="http://www.groupevitaminet.com">www.groupevitaminet.com</a></p> |   |   |

SocialCOBizz aide à lever les freins inhérents à la création de partenariats afin de permettre de créer des **coopérations innovantes et à impact pérennes** qui répondent aux enjeux stratégiques des différents acteurs s'y engageant :

**Entreprises**  
TPE, PME, ETI et grands groupes

**Territoires**

**Acteurs de l'ESS**

\*Une Joint-Venture Sociale est une entreprise réunissant plusieurs fondateurs avec des expertises complémentaires, un modèle économique hybride et pérenne et une mission sociale/environnementale.



# Les Joint-venture Sociales (JVS), un modèle de coopération à impact positif

Cœur historique de l'expertise de SocialCOBizz, le modèle de Joint-venture Sociale est avant tout un outil permettant d'adresser de façon exhaustive chaque phase de la structuration d'un projet de coopération, de l'idéation jusqu'à la création d'une structure ad'hoc co-portée par des acteurs complémentaires.

**Originellement crée pour capitaliser et diffuser le modèle de JVS à l'échelle nationale, SocialCOBizz a accompagné la création de 3 JVS dans le champ de l'autonomie :**



- **Date de création** : 2021
- **Acteurs** : Groupe Aurore & Dupont Restauration
- **Statut juridique** : EI
- **Activité** : livraison de repas à domicile aux personnes âgées et/ou dépendantes par des personnes en parcours d'insertion



- **Date de création** : 2022
- **Acteurs** : Adapei Papillons Blancs d'Alsace (APBA) & KS Groupe
- **Statut juridique** : EA
- **Activité** : gestion de chantiers BTP, petit ouvrage et déconstruction effectuée par des personnes en situation de handicap



- **Date de création** : 2022
- **Acteurs** : Adapei Papillons Blancs d'Alsace (APBA) & ACESI
- **Statut juridique** : EA
- **Activité** : spécialisation dans le domaine de la hotline informatique via une prestation de support informatique par des publics en situation de handicap.

# L'intelligence collective au cœur de nos interventions



L'équipe SocialCOBizz est **formée à la facilitation** et utilise régulièrement ces techniques auprès de ses clients ainsi qu'au sein du groupe Ares :



**FORMATION "SOCLE" DE 3 JOURS, ELLE PERMET D'ACQUÉRIR LES COMPÉTENCES CLÉS POUR PRATIQUER LA FACILITATION DANS SON QUOTIDIEN PROFESSIONNEL**

## OBJECTIFS

- ✓ Acquérir les **moyens théoriques et pratiques** pour faciliter la collaboration
- ✓ Intégrer les fondamentaux de la **posture de Facilitateur**
- ✓ **Expérimenter** et ressentir une dynamique collaborative

## RÉSULTATS ATTENDUS

- Identifier le besoin, le contexte, les objectifs du client, afin de lui proposer un accompagnement qui permette de résoudre la problématique du client.
- Construire un atelier avec un déroulé adapté afin de répondre à la problématique visée du client et de produire les livrables attendus, en respectant la méthodologie de facilitation d'un atelier collaboratif.
- Aménager un environnement approprié à l'atelier collaboratif, en respectant les conditions organisationnelles indispensables pour favoriser la concentration et le bien-être des participants.
- Communiquer les consignes aux participants pour les guider à chaque étape de l'atelier et leur permettre de produire le livrable défini en incarnant une posture neutre, bienveillante et au service du groupe.



Nos consultantes sont également formées à des **méthodes d'accompagnement fondées sur l'intelligence collective** :

## DESIGN THINKING

*Démarche d'innovation inspirée des méthodes du design et s'appuyant sur un processus de co-créativité*

## DESIGN SPRINT

*Démarche inspirée du design thinking, intégrant une contrainte temporelle de 5 jours issue de l'approche « lean startup »*

Des exemples de nos méthodes et outils d'intelligence collective sont cités dans notre proposition méthodologique et présentés en annexe de ce document.

# Une posture adaptée aux besoins des différentes interventions

En partant des enjeux identifiés comme stratégiques pour les entreprises accompagnées et en proposant une démarche « d'intérêts partagés », nous créons donc avec l'équipe opérationnelle de la Région Ile-de-France et avec chaque entreprise un **parcours d'accompagnement sur-mesure**, répondant à leurs besoins et enjeux, mais aussi à la disponibilité des équipes mobilisées.

Nous adoptons différentes postures et modalités d'intervention pouvant évoluer en fonction des étapes des projets accompagnés mais aussi des instances de pilotage avec la Région :



## FACILITATION

= Conception et animation des ateliers d'intelligence collective, visant à faire émerger des projets co-construits par les participants.

→ *Durant ces ateliers, SocialCOBizz est alors garant de la méthode et du processus de création, le résultat dépendant des parties prenantes impliquées.*



## CONSEIL ET APPORT D'EXPERTISE

= Analyse et « challenge » des éléments recueillis, apport d'expertise en vue d'émettre des recommandations ou de proposer des modes de fonctionnement et outils.

→ *Cette posture est notamment utilisée entre les différentes phases d'intelligence collective et en fin d'accompagnement.*



## COORDINATION

= Pilotage de nos interventions et participation aux instances, tenue du calendrier, animation et coordination de la feuille de route

→ *Cette posture peut être pertinente aussi bien à l'échelle de chaque prestation que de manière transversale sur l'ensemble de notre intervention.*



# Nos références





## Récap' mission

### Création d'une Joint-Venture Sociale

- Durée de la mission : 1 an



- Création en 1871
- Hébergement, soin et insertion
- 40 000 bénéficiaires
- 2000 salariés
- 1300 bénévoles
- 8 régions



- Création en 1969
- Traiteur & restauration collective
- 3000 salariés
- 260M€ CA en 2021

# Mission de Création de la Joint-Venture Sociale ALIBO par Aurore Association et Dupont Restauration

Fruit d'un partenariat historique entre l'Association Aurore et Dupont Restauration SAS, **Alibo est une entreprise d'insertion qui propose de la livraison de repas à domicile aux personnes âgées et/ou dépendantes par des personnes en parcours d'insertion.**

### ENJEUX ADRESSÉS

- Diversification de l'activité
- Changement d'échelle
- Recrutement (secteur en tension)

### ACTEURS



## Actions menées

### CADRAGE



JANV. - AVRIL 2021

- **Cadrage** mission, des objectifs et modalités de pilotage
- Validation du projet d'un projet et d'**ambitions communes**
- Enrichissement du **Business Plan**

### STRUCTURATION OPERATIONNELLE



MAI - SEPT. 2021

- Appui dans le choix de l'**implantation géographique**
- Accompagnement dans le **recrutement** de l'équipe dirigeante
- Structuration de la **gouvernance**

### LANCEMENT



OCT. - DÉC. 2021

- Construction d'une **feuille de route** pour la création de la JVS
- Approfondissement du **projet social**
- Appui à la construction du dossier de demande d'**agrément Entreprise d'Insertion**



## Récap' mission

### Création d'une Joint Venture Sociale

- Durée de la mission : 9 mois



- Création en 2011
- Service d'accompagnement à destination de personnes en situation de handicap
- 60 établissements en Alsace
- Enfance & éducation, accueil spécialisé, accompagnement & hébergement, **travail & formation**



- Création en 2009
- Conseil en informatique, systèmes d'information et cybersécurité
- 100 salariés
- 19M€ de CA en 2022

# Création de la Joint Venture Sociale VIT'EA par APBA et ACESI

Dans le cadre du développement des activités de sa branche **travail et formation**, APBA (Adapei Papillons Blancs d'Alsace) s'est liée avec le **groupe ACESI** (expert en conseil informatique) pour créer l'**Entreprise Adaptée Vit'EA**, spécialisée dans le domaine de la **hotline informatique** via une prestation de support informatique par des publics en situation de handicap.

### ENJEUX ADRESSÉS

- Développer la coopération territoriale avec les entreprises
- Développer de nouvelles activités adaptées à un public en situation de handicap

### ACTEURS



### CHIFFRES CLÉS

- Création de quatre postes en CDD Tremplin
- CA de 170K€ en 2022

## Actions menées

### IDENTIFICATION



- Définition des critères de **choix du partenaire**
- Identification du partenaire
- Connexion et embarquement du partenaire dans la **démarche de co-construction**

### MODÉLISATION & STRUCTURATION



- Modélisation du projet : étude de marché et faisabilité
- Définition du **modèle économique**, formalisation du **projet social**
- **Positionnement** des activités, publics cibles et implantation territoriale

### ACCOMPAGNEMENT OPÉRATIONNEL



- Création d'une **feuille de route**
- Structuration de la **gouvernance** et l'**organisation** opérationnelle
- Accompagnement à la structuration **juridique** du partenariat
- Appui au **recrutement** des dirigeants

## Récap' mission

### Création d'une Joint Venture Sociale

- Durée de la mission : 1 an



- Création en 2011
- Service d'accompagnement à destination de personnes en situation de handicap
- 60 établissements en Alsace
- Enfance & éducation, accueil spécialisé, accompagnement & hébergement, **travail & formation**



- Création en 1968
- Entreprise familiale spécialisée dans la construction et l'immobilier
- 330 salariés
- 175M€ de CA en 2021

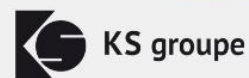
## Création de la Joint Venture Sociale **KS Solutions** par APBA et KS Groupe

Dans le cadre du développement des activités de sa branche **travail et formation**, **APBA** (Adapei Papillons Blancs d'Alsace) s'est liée avec **KS Groupe** (spécialiste de la construction) pour créer l'**Entreprise Adaptée KS Solutions**, spécialisée dans la prestation de **services de gestion opérationnelle des sites d'entreprises** : moyens généraux, entretien, nettoyage, sécurité, courrier, accueil...

### ENJEUX ADRESSÉS

- Développer la coopération territoriale avec les entreprises
- Développer de nouvelles activités adaptées à un public en situation de handicap

### ACTEURS



### CHIFFRES CLÉS

- Création de 5 postes dont 4 en CDD Tremplin

## Actions menées

### IDENTIFICATION



- Définition des critères de **choix du partenaire**
- Identification du partenaire
- Connexion et embarquement du partenaire dans la **démarche de co-construction**

### MODELISATION & STRUCTURATION



- Modélisation du projet : étude de marché, positionnement et faisabilité
- Définition du **modèle économique**, formalisation du **projet social**
- Structuration **juridique** et de la **gouvernance**
- Définition du BP, appui à la rédaction du pacte des associés et des statuts

### LANCEMENT



- Formalisation de l'organisation et des **besoins RH**
- Elaboration d'un plan **marketing & communication**
- Accompagnement à l'identification et l'**aménagement des locaux**
- Appui à la stratégie de **recrutement des salariés en parcours** & lancement du **dispositif de formation**



## Récap' mission

### Coordination de programmes collectifs

- Début de la mission : 2022



RÉGION  
NORMANDIE

- 3,5M d'habitants
- 5 départements
- 102 élus régionaux
- 5ème région française en PIB par habitant
- Budget de 2,14 milliards d'€
- 112 000 salariés dans l'ESS (11% de l'emploi salarié)

# Coordination d'un programme d'accompagnement collectif en Normandie : ESSor

Lancé à l'initiative de la Région Normandie, l'appel à projet ESSor est opéré par SocialCOBizz, spécialiste de l'accompagnement des coopérations à impact positif. Le dispositif est structuré autour d'un accompagnement en collectif pour répondre à un enjeu commun de développement ou consolidation d'une part, de l'autre la formation de 3 cohortes pour répondre aux enjeux clés du territoire.

### ENJEUX

- Renforcer les coopérations ESS/Entreprises
- Accompagner opérationnellement les porteurs de projets
- Participer à la mise en place des directives de la SRESS

### ACTEURS



### CHIFFRES CLÉS

- 3 promotions lancées en 2022
- 15 structures de l'ESS accompagnées

### Enjeux thématiques adressés

- 1 L'accès à la commande publique**, pour répondre à des marchés publics départementaux, régionaux, nationaux, ESS 2024...
- 2 Transition numérique**, dans l'objectif de gagner en efficacité, d'améliorer le suivi et mutualiser les pratiques pour toucher un public plus large
- 3 Structuration ou consolidation de nouvelles filières en lien avec la transition écologique**, pour répondre aux enjeux d'équilibre économique, d'optimisation des flux, d'exploitation des complémentarités, de changement d'échelle

### Méthodologie du dispositif

- 1** Réalisation d'un diagnostic et identification des premières pistes de coopération via des sessions de co-développement
- 2** Un accompagnement sur-mesure et pluridisciplinaire piloté par Socialcobizz, un expert de la thématique de la cohorte et un expert financier
- 3** Des réalisations concrètes dès l'accompagnement : co-construction de projets durant les 6 mois du programmes
- 4** Des passerelles vers des canaux de financement, afin de lancer opérationnellement les projets et assurer leur pérennisation



## Accompagnement du collectif Ad'hoc d'acteurs de l'ESS

### Récap' mission

#### Accompagnement de programmes collectifs

- Début de la mission : 2019



- Création en 2016
- Collectif de 6 acteurs de l'ESS :
  - La Ruche : accompagnement à l'entrepreneuriat
  - ARES : insertion par l'activité économique
  - Siel Bleu : activité physique adaptée
  - LogiVitæ : services d'aide à domicile
  - Fédération Léo Lagrange : formation et animation, petite enfance
  - Quokka Conseil : lien familial, éducation

SocialCOBizz accompagne depuis plusieurs années du collectif Adhoc, composé d'acteurs de l'ESS en coordonnant les parcours lancés par le collectif pour accompagner des publics en situation de fragilité (notamment publics migrants) et en animant la démarche collective

#### ENJEUX ADRESSÉS

- Insertion de publics en situation de précarité
- Apprentissage du français
- Formation professionnelle
- Réponse à des tensions de recrutement

#### ACTEURS



#### CHIFFRES CLÉS

- 3 programmes lancés en Ile-de-France
- Près de 200 bénéficiaires accompagnés depuis 2019
- 2 nouveaux projets en cours de structuration

#### Animation du collectif et émergence de projets

- 1 Animation de temps d'échanges réguliers et de séminaires d'émergence de projets de coopération
- 2 Accompagnement d'équipes opérationnelles dans la modélisation de nouveau projet (Ingénierie, budget, calendrier...)
- 3 Appui à la recherche de financement et au lancement opérationnel des projets et coordination des équipes opérationnelles
- 4 Elaboration et suivi du budget, pilotage des indicateurs, lien avec les financeurs
- 5 Animation du réseau de partenaires, communication et visibilité des programmes

#### Programmes lancés par le collectif

##### AD'HOC EMPLOI

Accompagnement des publics réfugiés et primo-arrivants vers un emploi ou une formation qualifiante grâce à l'apprentissage du français et un accompagnement socio-professionnel adapté.  
> Lancé en 2019, 2 promotions par an

##### AD'HOC ALPHA

Accompagnement des Bénéficiaires de la Protection Internationale ayant un niveau de français alpha avec une formation certifiante sur les métiers du nettoyage et de la propreté, un renforcement linguistique et d'un accompagnement socio-professionnel.  
> Lancé en 2022, 2 promotions par an

##### AD'HOC CAMPUS

Accompagnement des publics primo-arrivants diplômés dans leurs pays d'origine et non-francophone : module linguistique intensif, accompagnement socio-professionnel adapté et accompagnement psychologique renforcé pour éviter le déclassement professionnel  
> Lancé en 2022, 2 promotions par an



# Annexes





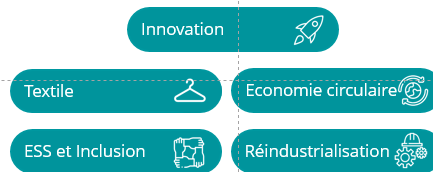
# Exemples de livrables et outils d'animation (1/5)

## Zoom : Exemples de cartographie

| SOMMAIRE                 |    |
|--------------------------|----|
| NOTE METHODOLOGIQUE..... | 3  |
| ECHELON LOCAL .....      | 7  |
| - Lille et Métropole     |    |
| - Grand Paris            |    |
| ECHELON REGIONAL .....   | 17 |
| - Région Nord            |    |
| - Région Ile-de-France   |    |
| ECHELON NATIONAL .....   | 31 |
| ECHELON EUROPEEN .....   | 42 |
| ANNUAIRE THEMATIQUE..... | 47 |
| SOURCES.....             | 53 |

### Identification thématique des acteurs

Pour chaque échelon territorial, identification des acteurs les plus pertinents sur les thématiques suivantes :



En fin de document, un annuaire thématique regroupe les différents acteurs présentés en fonction de leurs champs d'action.

### Des opportunités stratégiques

Contrainte d'accès

Certains acteurs ou réseaux sont accessibles en fonction du statut juridique ou des certifications détenues et seront indiqués par une vignette

Une analyse de la pertinence du label ESUS pour Résilience sera fournie dans un second temps.

Opportunité

Les acteurs représentant une opportunité de financement seront indiqués par une vignette.

Les opportunités seront détaillées dans un document complémentaire.

### FFE Fondation la France s'engage

**Présentation de la structure :** Lancée en 2014 par François Hollande, La Fondation La France s'engage a pour vocation de soutenir des projets d'innovation sociale. Elle développe une coopération public/privé innovante et détecte de nouveaux acteurs de l'engagement, sur le territoire français comme à l'international, notamment au travers du concours.

**Compétences :** accompagnement et financement, animation de communauté  
**Principaux outils :** concours et Prix. Label « La France s'engage »

**Opportunité pour Résilience :** possibilité d'accompagnement au changement d'échelle et de financements importants, gain en visibilité via la labellisation, accès à une communauté

**Point à mettre en avant lors de la prise de contact :** capacité à changer d'échelle dans un délai de 3 ans, impact social avéré, montant du budget annuel

Plus d'informations...  
[Cliquez ici](#)

**Contact :** Mathilde SAVI, Responsable des programmes de sélection  
 msavi@fondationlafrancesengage.org



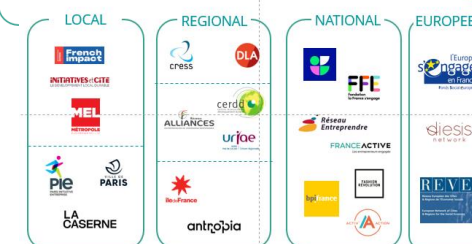
### Pour aller plus loin...

| Structure             | Thématique | Opportunité pour Résilience  |
|-----------------------|------------|--|
| Team2                 |            | Pôle de compétitivité : pôle national de l'innovation pour le recyclage qui stimule, accompagne et promeut les filières dédiées à la production et l'utilisation de nouvelles ressources   |
| CD2E                  |            | Accélérateur de l'éco-transition, le CD2E a pour vocation de faciliter les transitions énergétiques et écologiques de l'économie régionale des Hauts-de-France et au-delà.   |
| CRESS HDF             |            | Avoir une représentation d'intérêts communs aux structures de l'ESS auprès des pouvoirs publics, formation/accélération, réseau Tremplin, mise en relation au niveau européen, lien avec le monde de l'entreprise classique. La CRESS HDF est très active. |
| Entreprendre ensemble |            | Association issue des collectivités locales pour offrir un accompagnement global et innovant vers l'emploi   |
| Institut Godin        |            | Recherche sur l'innovation sociale, conférences / débats, colloques et séminaires scientifiques, permet d'enrichir sa R&D  |

### Focus Réindustrialisation



### Focus ESS et Inclusion





# Exemples de livrables et outils d'animation (2/5)

## Zoom : Exemples d'ateliers et d'outils de structuration des partenariats

### Exemple d'atelier sur les partenariats structurants

#### Détail organisationnel - 1/2 journée

Introduction - 15mn

- Rappel du contexte et des enjeux
  - Tour de table avec remontée des attentes
- 1/ apport théorique - 1h
- Que sont les coopérations économiques et sociales
  - Quels sont les facteurs clés de succès d'un partenariat structurant

Pause - 15mn

2/ Session d'intelligence collective - 1h30

- Réflexion sur les missions et les rôles pour mener à bien le partenariat

#### Matrice de critères de sélection de projets/partenaires

| Critère                | Importance         | Etat       |
|------------------------|--------------------|------------|
| XXXX<br>XXXX<br>➤ XXXX | XXXX<br>XXX<br>XXX | <b>Xxx</b> |
| XXXX<br>➤ XXXX         | XXXX<br>XXX        | <b>Xxx</b> |
| XXXXXX                 | XXXX               | <b>Xxx</b> |

#### Modèle économique de XXX : impacts qualifiés

| Source de coûts pour XXX | Source de revenus pour XXX |
|--------------------------|----------------------------|
| Type de coût             | Type de revenu             |
| XXXXXX                   | XXXX                       |
| XXXX                     | XXXX                       |
| XXX                      |                            |

# Exemples de livrables et outils d'animation (3/5)

## Zoom : Exemples d'ateliers et d'outils de modélisation



### EXEMPLE D'ATELIER DE PROTOTYPAGE

#### Détail organisationnel - 1 journée

- 1/ Introduction et contextualisation - 1h30
  - Rappel du contexte - 30mn
  - Données du territoire et infos sur la catégorie d'achats - 1h
- 2/ Session d'intelligence collective pour définir les leviers, ainsi que les ressources associées - 1h30
- 3/ Enrichissement et mises en commun des pistes creusées - 1h30
  - Organisation d'un world café pour enrichir les pistes creusées dans la matinée
- 4/ Restitution en plénière - 1h

### Atelier de prototypage – à partir du Business Model Canvas



///  
FICHE  
IDEE

|                            |   |  |  |
|----------------------------|---|--|--|
| Description                |   | Facteurs de changement associés                                  |  |
| Détails                    |   | Illustrations tirées du mur d'inspiration ou culture personnelle | Liste d'entretiens externes à réaliser |
|                            |   | Description de la contre-tendance                                |  |
| Probabilité de réalisation | Opportunités pour la Région Ile de France |  |  |

#### Fiches idées

Une fois les cartes "Et si demain" remplies, les participants de l'atelier remplissent des **fiches idées** (canevas qui leur sont remis)

Ces idées doivent pouvoir se traduire en:

- Nouveaux projets
- Champs d'innovation à explorer
- Nouvelles sources de partenariats pour l'entreprise

#### Sessions pitch

Chaque porteur d'idée présente en 30 secondes son idée devant tout le monde.

#### Exemples de projets qui pourraient ressortir :

- Changer son traiteur de restauration pour un traiteur favorisant l'insertion
- Mise en place d'une journée "vis ma vie" où chaque salarié doit se déplacer en fauteuil
- Se fixer à l'année suivante le seuil de 25% de ses nouveaux recrutements en CDD Tremplins
- Créer un département achats inclusifs
- Créer un programme d'intrapreneuriat orienté inclusion

# Exemples de livrables et outils d'animation (4/5)

## Zoom : Exemples de méthodes d'animation en intelligence collective

### World Café - déroulé

Les participants se rassemblent par petit groupe (jusqu'à 5 par exemple), idéalement en mixant les profils au sein de chaque groupe.

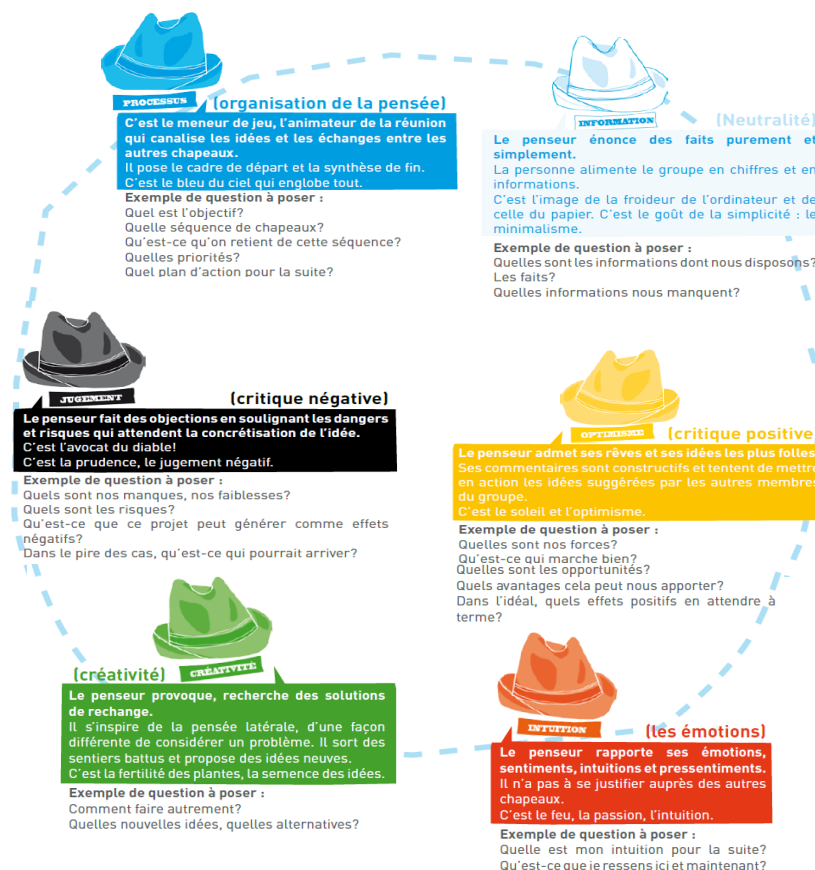
A chaque table, un sujet ou une question différente est abordée, et les participants débattent de la problématique et remplissent le support (paperboard).

A intervalles réguliers, les groupes changent de table (et donc de sujet) et à l'issue de l'atelier, chaque groupe sera passé à chaque table.

Un « hôte » reste présent tout au long de l'atelier sur chacune des tables afin de résumer la conversation précédente au nouveau groupe arrivant pour que ce dernier enrichisse le support et la réflexion.

L'hôte de chacune des tables sera chargé en fin d'atelier de restituer l'ensemble du contenu et des échanges réalisés sur sa table.

### Méthode des 6 chapeaux





# Exemples de livrables et outils d'animation (5/5)

## Zoom : Exemples de feuille de route et plan d'actions

### Feuille de route : chantiers prioritaires identifiés

1. Gouvernance
2. Opérationnel – activité de portage de repas
3. Opérationnel – accompagnement social
4. Fonctions support

Fonction support – RH permanentes


- **Recrutement & intégration**
  - Définition des périmètres de responsabilité entre Dupont et Aurore : qui appuie le recrutement de l'encadrant technique ? Qui appuie le recrutement d'un CIP dédié (dans un second temps) ? Qui contribue à la construction des parcours d'accueil et d'intégration ?
  - Définition d'un prévisionnel des recrutements sur la première année (de l'amorçage à la vitesse de croisière)
  - CIP au démarrage : identification du profil (au sein des équipes Aurore ? En externe ?), et ajustement du temps dédié, si besoin (0,1 ETP à l'heure actuelle)
- Structuration des documents contractuels et d'information à remettre en moment de l'embauche
- Structuration des processus de recrutement (rédaction et diffusion des fiches de poste et des annonces, réalisation des entretiens etc.) des permanents et identification des viviers de candidats à exploiter (viviers externes ? Vivier interne à Aurore ou Dupont ?)
- Structuration d'une politique salariale
- **Formation**
  - Définition d'un plan de formation pour l'équipe permanente : recueil des besoins, identification des modules de formation et des prestataires pertinents ou des actions de formation à réaliser en interne (Dupont ou Aurore)
  - Accueil / formation : prévoir des temps d'immersion respectivement au sein de Dupont et Aurore

- Clarifier les périmètres de responsabilité entre Aurore et Dupont concernant le recrutement des permanents
- Anticiper la montée en charge de l'activité et les effets de seuil dans le recrutement (!/!\ CIP)
- Veiller à travailler l'attractivité des postes

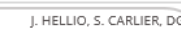
Organisation et gouvernance

- **Organisation**
  - Organisation pérenne d'Alibo : définition de l'équipe cible au démarrage (quelles évolutions prévoir ?), du rattachement hiérarchique du DO et des liens, périmètres de responsabilité avec les équipes support Dupont et Aurore
  - Organisation projet pour le lancement d'Alibo : identification des référents, contributeurs, ressources secondaires Aurore et Dupont ?
  - Interconnaissance Aurore et Dupont : des organigrammes partagés, avec des référents identifiés, pour Alibo
- **Gouvernance**
  - Définition des instances, rôles et responsabilités : Contrat mensuel (pilotage de la performance économique & sociale) et Conseil de surveillance (périodicité ?, composition : 5 profils Aurore, 4 profils Dupont - quid de la participation du Président ?)
  - Gouvernance de la phase projet : définition des chantiers et groupes de travail associés, définition des instances et outils de pilotage


- Veiller à clarifier le rattachement hiérarchique du DO
- Instruire la compatibilité entre le double rôle de président et membre du conseil de surveillance, pour J. Hedio



Jean-Pierre MONIE  
Aurore et Dupont ?



J. HELLIO, S. CARLIER, DG  
Directions juridiques Aurore et Aurore et Dupont



Dupont ?, DRH

- 1 organigramme Alibo au démarrage + 1 organigramme cible « vitesse de croisière »
- 1 organigramme de l'équipe projet Alibo + ressources Aurore et Dupont
- Des rôles et responsabilités définis au sein de la gouvernance pérenne d'Alibo
- Des instances de gouvernance structurées et animées (mode projet)
- Des instances de gouvernance structurées et animées (Alibo cible)

Novembre 2020 – Janvier 2021



**socialcobizz**

**Julie NGUON**

***Directrice SocialCOBizz***

Mail : [julie.nguon@socialcobizz.com](mailto:julie.nguon@socialcobizz.com)

**Guillaume FRAT**

***Chargé de développement SocialCOBizz***

Mail : [guillaume.frat@socialcobizz.com](mailto:guillaume.frat@socialcobizz.com)





**Merci.**

