



# SOMMAIRE\*

- 1. PRÉSENTATION DE LINK'ELLES**
- 2. DÉROULÉ**
- 3. SUPPORTS DE COMMUNICATION**
- 4. FONCTIONNEMENT DE L'ASSOCIATION**
- 5. MODALITES**
- 6. VOTRE PLACE AU SEIN DE LINK'ELLES**

*Empowered  
Women  
Empower  
Women*



# 1. PRÉSENTATION

## Quèsaco ?

Le nom parle de lui-même : du lien entre les femmes.

Mais de quel type de lien au juste ? Celui de l'entrepreneuriat.

Parce qu'entreprendre est une belle chose mais ce n'est pas une mince affaire.

Parce qu'une femme est aussi capable qu'un homme de monter son entreprise et de réussir.

Parce que c'est beaucoup de responsabilités, l'état d'esprit doit être solide.

## C'est ainsi que Link'Elles entre en jeu !

Link'Elles est une association à but non lucratif dédiée à l'entrepreneuriat féminin.

C'est un écosystème bienveillant qui a pour but d'accompagner les femmes désireuses de monter leur projet, quel que soit le secteur d'activité, de connecter les femmes entre elles professionnellement, d'apporter toutes les informations nécessaires à leur démarche, de partager les expériences des unes et des autres, de conditionner mentalement les femmes afin d'aborder l'entrepreneuriat le plus sereinement possible et de rassembler toutes les multitudes d'actrices et d'acteurs de l'entrepreneuriat féminin (réseaux de femmes entrepreneures, associations, startupeuses, incubateurs, institutions, etc.).

Link'Elles, c'est aussi la promotion du made in France, de projets innovants et originaux.



## 2. DÉROULÉ 1/5



Link'Elles, c'est des échanges en continu toute l'année sur le site internet dédié et les réseaux sociaux, avec du contenu informatif et des temps d'échange avec la communauté et les différentes actrices et acteurs du projet.

Mais Link'Elles, c'est aussi en physique : des séminaires en petits groupes animés par les membres de l'association, des soirées de networking trimestrielles pour se retrouver et un salon grand public ouvert à toutes et à tous, réunissant les femmes entrepreneures, les réseaux de femmes entrepreneures et les acteurs institutionnels et associatifs présents sur le terrain tous les jours pour informer, accompagner et transmettre.



**MARS 2022**  
**LANCEMENT DU PROJET**



**SEPTEMBRE 2022**  
**STATUT DE L'ASSOCIATION**



## 2. DÉROULÉ 2/5

### Étape 1 : La soirée de lancement Link'Elles

Présentation du projet Link'Elles ([voir la vidéo sur la chaîne Youtube "Link'Elles TV"](#)) :

- Présentation des premiers partenaires ;
- Présentation du fonctionnement de la communauté sur les réseaux sociaux ;
- Présentation du fonctionnement des séminaires ;
- Des animations tout au long de la soirée.



**MARS 2022**



## 2. DÉROULÉ 3/5

### Étape 2 : Les soirées de networking Link'Elles

Organisation de soirées de networking permettant transmission d'informations, temps d'échange et mise en relation entre les femmes entrepreneures et les actrices/acteurs de l'écosystème Link'Elles :

- Présentation des différents projets de partenaires ;
- Présentation des séminaires Link'Elles à venir ;
- Cocktail dinatoire et DJ Set;
- Animations des différentes actrices/acteurs du projet.



**MARS ET NOVEMBRE 2022**  
**DATES A VENIR EN 2023**



## 2. DÉROULÉ 4/5



### Étape 3 : Les séminaires Link'Elles

Les séminaires ont pour but d'accompagner les femmes souhaitant développer leur projet, à tous les niveaux et selon leur besoin.

Les séminaires seront organisés par petits groupes (10 personnes maximum) afin de permettre des échanges personnalisés et constructifs, sur une durée allant de 1 à 5 jours selon la thématique, répartis en France métropolitaine.

Chaque séminaire aura sa thématique afin de couvrir au maximum les besoins (business plan, levée de fonds, aides financières, image de marque, identité visuelle, outils administratifs, outils informatiques, utilisation des réseaux sociaux, création de podcast, travail sur le développement personnel, etc.)

Mais qui dit pédagogique dit aussi ludique : en parallèle de ces sessions de travail, des activités ludiques y seront organisées afin d'établir un état d'esprit serein, de se (re)connaître et de se révéler.

Un meilleur travail sur soi pour un projet entrepreneurial abouti !



**DEPUIS FEVRIER 2023**



## 2. DÉROULÉ 5/5

### Étape 4 : Le salon Link'Elles

Le salon a pour but :

- de faire découvrir des femmes entrepreneures au grand public ;
- d'informer sur les différentes étapes de son projet ;
- d'accompagner les femmes souhaitant développer leur entreprise ;
- de trouver l'accompagnement adéquat selon son projet et sa situation.

Le temps d'un week-end :

- Présence de partenaires institutionnels/associatifs/médias ;
- Présence des réseaux de femmes entrepreneures ;
- Présence d'exposantes et exposants ;
- Conférences abordant les différents aspects de l'entrepreneuriat dans tous les secteurs d'activité ;
- Ateliers sur les aspects pratiques et sur le développement personnel ;
- Animations.

Sous format hybride (en présentiel à Paris et à distance via une plateforme internet)

*Empowered  
Women  
Empower  
Women*



**DATE A VENIR  
PROCHAINEMENT**





### 3. SUPPORTS DE COMMUNICATION

Notre univers :

- Le [site internet Link'Elles](#) comprenant l'accès à l'annuaire des membre, le calendrier des événements Link'Elles, les vidéos Link'Elles, un forum de discussion et de l'actualité centrée sur l'entrepreneuriat féminin ;
- Nos contenus publiés sur les réseaux sociaux [Instagram](#), [Facebook](#) & [LinkedIn](#) ;
- La programmation de Live LinkedIn et Instagram ;
- La chaîne "[Link'Elles TV](#)" sur Youtube :
  - Témoignages immersifs dans le quotidien de femmes entrepreneures, en format reportage de 30 mins (relayé sur le site internet et sur Youtube) ;
    - [Podcast Link'Elles](#), épisodes basés sur ces témoignages immersifs + des tables rondes abordant l'entrepreneuriat par secteur d'activité (depuis novembre 2022);
    - Diffusion des vidéos des séminaires, des soirées et du salon Link'Elles, au format rétrospective de 2 mins.



## 4. FONCTIONNEMENT DE L'ASSOCIATION 1/5



Link'Elles est une association fonctionnant sur le système de cotisation.  
Son but est de vous proposer un service personnalisé en fonction de vos besoins.

Le paiement de votre inscription se fait au comptant, un paiement en 2 fois peut être envisagé selon votre situation (un premier versement à l'inscription et un second 6 mois plus tard) .

Lors de la première année suivant l'adhésion d'un membre, un droit d'entrée de 35 € TTC est dû au titre des frais administratifs dont, notamment, les frais d'ouverture de dossier du membre dans les registres de l'association. Le droit d'entrée s'ajoute à la cotisation de la première année d'adhésion.

Voici les packs proposés selon les catégories de membre :

Yvonne Foinant	Joséphine Baker	Claudie Haigneré
Femmes en reconversion professionnelle : <ul style="list-style-type: none"><li>- Etudiante</li><li>- Femme sans emploi</li><li>- Femme salariée</li><li>- Femme retraitée</li></ul>	Entreprises & Sociétés	Statut micro-entreprise

←————— membres adhérents —————→



## 4. FONCTIONNEMENT DE L'ASSOCIATION 2/5



### ADHÉSION "YVONNE FOINANT" \*

- Accès à l'annuaire des membres adhérents / membres bienfaiteurs
- Accès au forum de discussion
- 40% de remise\* et places prioritaires aux séminaires
- Invitation personnalisée aux soirées de networking
- 40% de remise\* sur l'entrée aux soirées Link'Elles
- Une invitation supplémentaire pour les soirées Link'Elles
- En option : réalisation d'une interview Link'Elles, 400€ TTC (333,33€ HT)\*

\* offre de lancement valable jusqu'au 30/06/2023

\* (1892 - 1990) Industrielle française,  
fondatrice de l'association des femmes chefs d'entreprise.

**Tarif de lancement\***

**100€ TTC/an**  
**(83,33€ HT)**



## 4. FONCTIONNEMENT DE L'ASSOCIATION 3/5



### ADHÉSION "JOSÉPHINE BAKER" \*

- Page personnalisée sur le site Link'Elles
- Accès à l'annuaire des membres adhérents / membres bienfaiteurs
- Partenariat sur les séminaires
- Accès au forum de discussion
- Post sur nos réseaux sociaux (1 post de bienvenue et un live Instagram ou LinkedIn)
- 40% de remise\* et places prioritaires aux séminaires
- 40% de remise\* sur les entrées aux soirées Link'Elles
- 30% de remise\* sur un stand au salon Link'Elles
- Invitations offertes pour les soirées (x3) et pour le salon (x6)
- Participation au podcast Link'Elles TV
- En option : réalisation d'une interview Link'Elles, 700€ TTC (583,33 € HT)\*

*\*offre de lancement valable jusqu'au 30/06/2023*

\* (1906 - 1975 ) Chanteuse, danseuse, actrice,  
meneuse de revue et résistante américaine naturalisée française

**Tarif de lancement\*:**

**260€ TTC/an**

**(216,67€ HT)**



## 4. FONCTIONNEMENT DE L'ASSOCIATION 4/5



### ADHÉSION " CLAUDIE HAIGNERÉ " \*

- Page personnalisée sur le site Link'Elles
- Accès à l'annuaire des membres adhérents / membres bienfaiteurs
- Accès au forum de discussion
- 30% de remise\* sur un stand au salon
- Post sur nos réseaux sociaux (1 post de bienvenue et un live Instagram ou LinkedIn)
- 40% de remise\* et places prioritaires aux séminaires
- 40% de remise\* sur les entrées aux soirées Link'Elles
- Invitations offertes pour les soirées (x2) et pour le salon (x4)
- En option : réalisation d'une interview Link'Elles, 550€ TTC (458,33€ HT)\*

*\*offre de lancement valable jusqu'au 30/06/2023*

\* (1957 - ) Première femme dans l'espace

**Tarif de lancement\*:**

**160€ TTC/an**  
**(133,33€ HT)**



## 4. FONCTIONNEMENT DE L'ASSOCIATION 5/5



### ADHÉSION "REFERENCEMENT"

-Page personnalisée sur le site Link'Elles, comprenant :

- votre logo (format jpeg/png);
- le descriptif de votre activité (200 caractères maximum) ;
- le lien URL basculant sur votre site internet ;
- les liens URL basculant sur vos réseaux sociaux ;
- vos plaquettes de présentation au format pdf

En option : tenue et mise à jour de votre page, 6€TTC (5€HT)\* tous les 6 mois

-Un post de bienvenue sur Instagram et LinkedIn

*\* offre de lancement valable jusqu'au 30/06/2023*

**Tarif de lancement\*:**

**18€ TTC**  
**(15 € HT)**

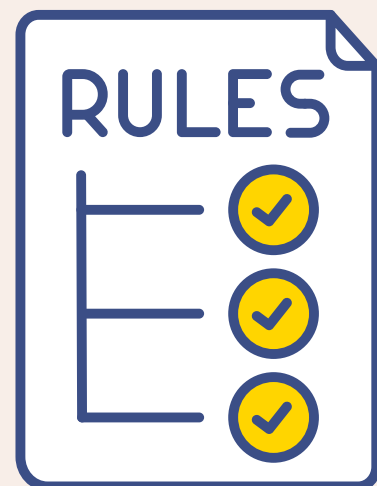


## 5. MODALITES

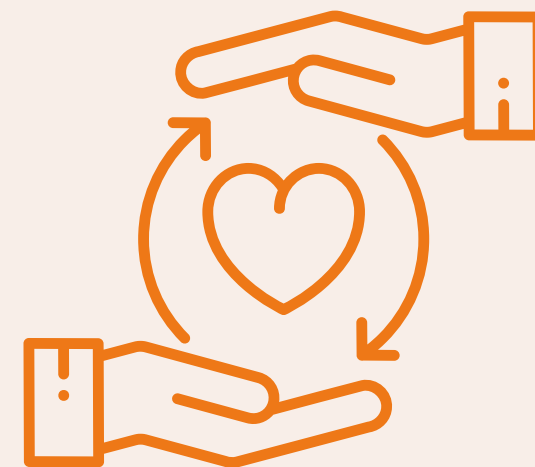
La liste des documents à renvoyer pour le dossier :



1. Le bulletin d'adhésion rempli et signé



2. Le règlement intérieur



3. La charte de bienveillance



4. Le règlement de la cotisation

Empowered Women  
Empower Women

## 6. VOTRE PLACE AU SEIN DE LINK'ELLES

**Link'Elles c'est vous !**



Link'Elles c'est pour toutes les personnes qui s'identifient au projet. Nous vous laissons le choix de faire partie de l'écosystème à travers tous nos supports de communication et nos événements. Que vous souhaitiez animer un séminaire, mener un live sur LinkedIn ou encore détenir un stand sur le salon, le choix vous appartient.

Vous entrez dans un réseau bienveillant qui vous permet de partir à la rencontre des actrices et acteurs du monde entrepreneurial. Se lancer peut faire peur, on manque de connaissances dans un domaine, on ne sait pas si le projet est abouti et on ne connaît personne avec qui aborder le sujet en profondeur.

Link'Elles c'est ça : le melting pot de l'entrepreneuriat, tout le monde y a sa place !



Stay  
Strong &  
Power On



## **Intéressé/e?**

N'hésitez pas à nous contacter, vous serez bien reçus !

### **Link'Elles**

4 rue du fer à moulin

75005 Paris

06 45 45 14 45

[dj@link-elles.com](mailto:dj@link-elles.com)

[www.link-elles.com](http://www.link-elles.com)

