

# ALTER' ACTIONS

Bénéficiaires

## Présentation générale



# Introduction et présentation d'Alter'Actions



# L'ORIGINE

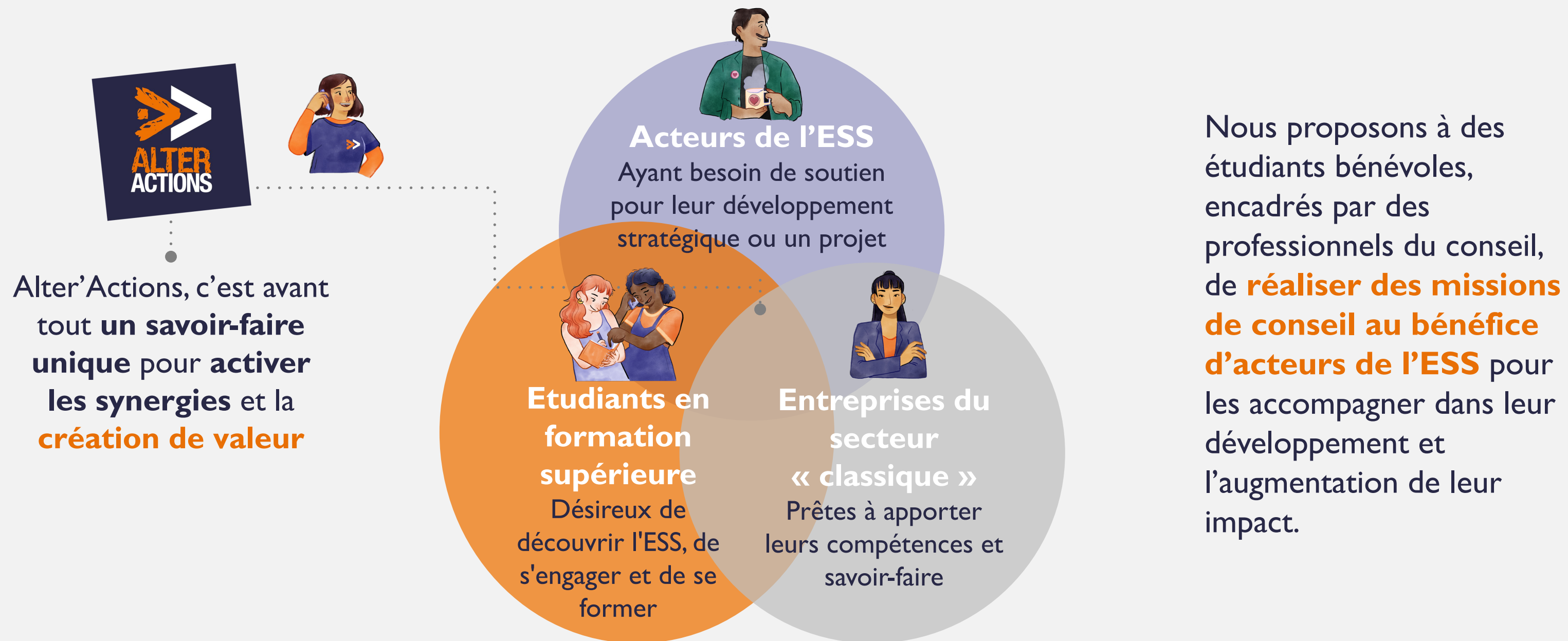
Une histoire qui commence en 2011, à partir d'un double constat :

- bien qu'il apporte des réponses **innovantes et essentielles** sur de très nombreux **enjeux sociétaux prioritaires**, **le secteur de l'ESS souffre bien souvent de son manque de ressources et parfois de difficultés pour accéder à certaines compétences...**
- **les jeunes et les entreprises** sont de plus en plus désireux d'**agir** pour la société de demain, plus **équitable et plus durable**, et ils sont **à la recherche de véritables leviers d'engagement...**



# LE CONCEPT ALTER' ACTIONS

Alter'Actions est un **programme innovant d'engagement citoyen** qui associe les différentes forces de la société pour **accompagner les acteurs de l'Économie Sociale et Solidaire (ESS)**.



# ALTER' ACTIONS EN QUELQUES CHIFFRES



**Création en 2011** d'un programme engageant les différentes forces de la société dans une dynamique de création de valeurs pour l'Economie Sociale et Solidaire

**385 missions réalisées**



**277 acteurs de l'ESS accompagnés**

**1 194 étudiants**



**360 managers professionnels**

**+ de 15 000 jours de conseil bénévole**



**3 régions**



# POUR LES ÉTUDIANTS : un programme professionnalisant



Pour nos “Alter’Actifs”, participer à une mission Alter’Actions c’est :

- ❖ S’investir dans un **projet à fort impact social**
- ❖ Développer ses **compétences**
- ❖ Acquérir une **expérience professionnelle**
- ❖ Vivre une **expérience humaine** unique en son genre
- ❖ Être formé pour devenir un **leader responsable**

*“ Réaliser cette mission m’a bien plus appris que tous les cours de sciences humaines et de l’entreprise que j’ai pu avoir en école. Je recommande vivement à chacun de se lancer dans l’aventure Alter’Actions ! ”*

*Étudiante à Centrales Nantes - Printemps 2021*

**95%\*** pensent avoir acquis des **méthodes** ou des **connaissances** qu’ils pourront réutiliser à l’avenir

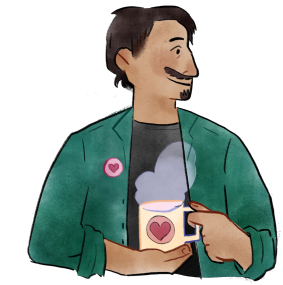
**92%** ont apprécié les **compétences de leur manager** pour les aider à mener à bien la mission

**94%** ont eu le sentiment d’avoir les **compétences nécessaires** pour mener à bien la mission



\*Selon les enquêtes de satisfaction de l’année 2020

# POUR NOS STRUCTURES DE L'ESS : un accompagnement sur mesure



Pour les structures accompagnées, bénéficier d'une mission AA c'est :

- ❖ Prendre de la hauteur sur **ses enjeux et ses problématiques**
- ❖ Obtenir des **réponses clés en main**
- ❖ Avoir une **vision stratégique de long terme**
- ❖ Rendre **possible** des projets
- ❖ **Augmenter son impact** sur la société

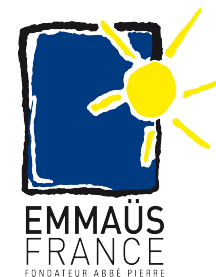
« Ce fut une **très bonne expérience** aussi bien avec le groupe d'étudiants, qu'avec les managers de chez Greenflex ! Nous sommes tous **épatés** par la **qualité du travail effectué par les étudiants**, qui se sont impliqués avec bonne humeur ! »

Référent de l'association Carton Plein - Automne 2020

**94%\*** estiment que la mission a **créé de la valeur ajoutée** pour leur organisation.

**96%** ont apprécié les **compétences** des étudiants et managers pour la mission

**91%** ont apprécié l'**impact positif** du manager sur le résultat de la mission



\*Selon les enquêtes de satisfaction de l'année 2020



# POUR LES MANAGERS : une expérience formatrice et enrichissante



Pour nos managers, participer à une mission Alter'Actions c'est :

- ❖ **Découvrir** le monde de l'ESS et ses enjeux
- ❖ S'engager dans un **projet à fort impact**
- ❖ Mettre en pratique et approfondir ses **compétences managériales**
- ❖ Vivre une **expérience humaine** enrichissante et inspirante

*“Une très belle expérience de **soutien, de partage et de transmission** vis-à-vis des jeunes générations d'étudiants **brillants et altruistes** ! Pour une contribution à un monde où la **coopération intergénérationnelle** a un sens et une réalité concrète”*

Manager Réseau Oudinot - Automne 2020

**100%\*** ont jugé **stimulant intellectuellement** le sujet de la mission

**100%** sont convaincus de **l'apport** de l'expérience Alter'Actions dans leur **vie professionnelle**

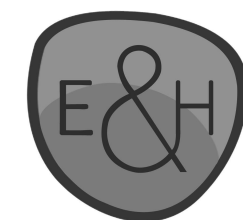
**95%** estiment avoir les **compétences nécessaires** pour encadrer efficacement les étudiants

 **accenture**

 **A2 CONSULTING**

**Atlante**  
nos énergies se rencontrent

le **B&PE**



 **GreenFlex**

 **OC&C**  
Strategy consultants

**Réseau Oudinot**  
savoir faire et savoir être ensemble

**WAVESTONE**





# Les missions Alter'Actions



# LES MISSIONS AA :

## s'engager sur des projets à fort impact



### QUI ?

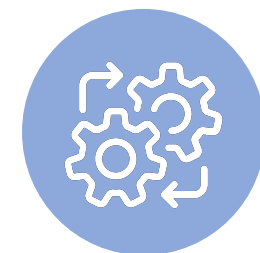
- **Un porteur de projet à impact sociétal** (association, entrepreneur social, coopérative...)
- **Une équipe de 4 étudiants** de différentes écoles ou universités, de la **L3 au M2**
- **Un professionnel** du conseil, du management ou de la gestion de projet



### QUOI ?

Une **mission de conseil solidaire** :

- 4 mois de mission - Octobre à Janvier / Février à Mai
- 45 jours/homme fournis par l'équipe mission (étudiants & manager)



### COMMENT ?

- Des **projets qualifiés** par Alter'Actions
- Des étudiants et des managers recrutés sur leur **appétence pour l'ESS**, leur **volonté d'engagement** et leurs **compétences**
- Des missions **suivies** tout au long par Alter'Actions



### RÉSULTAT ?

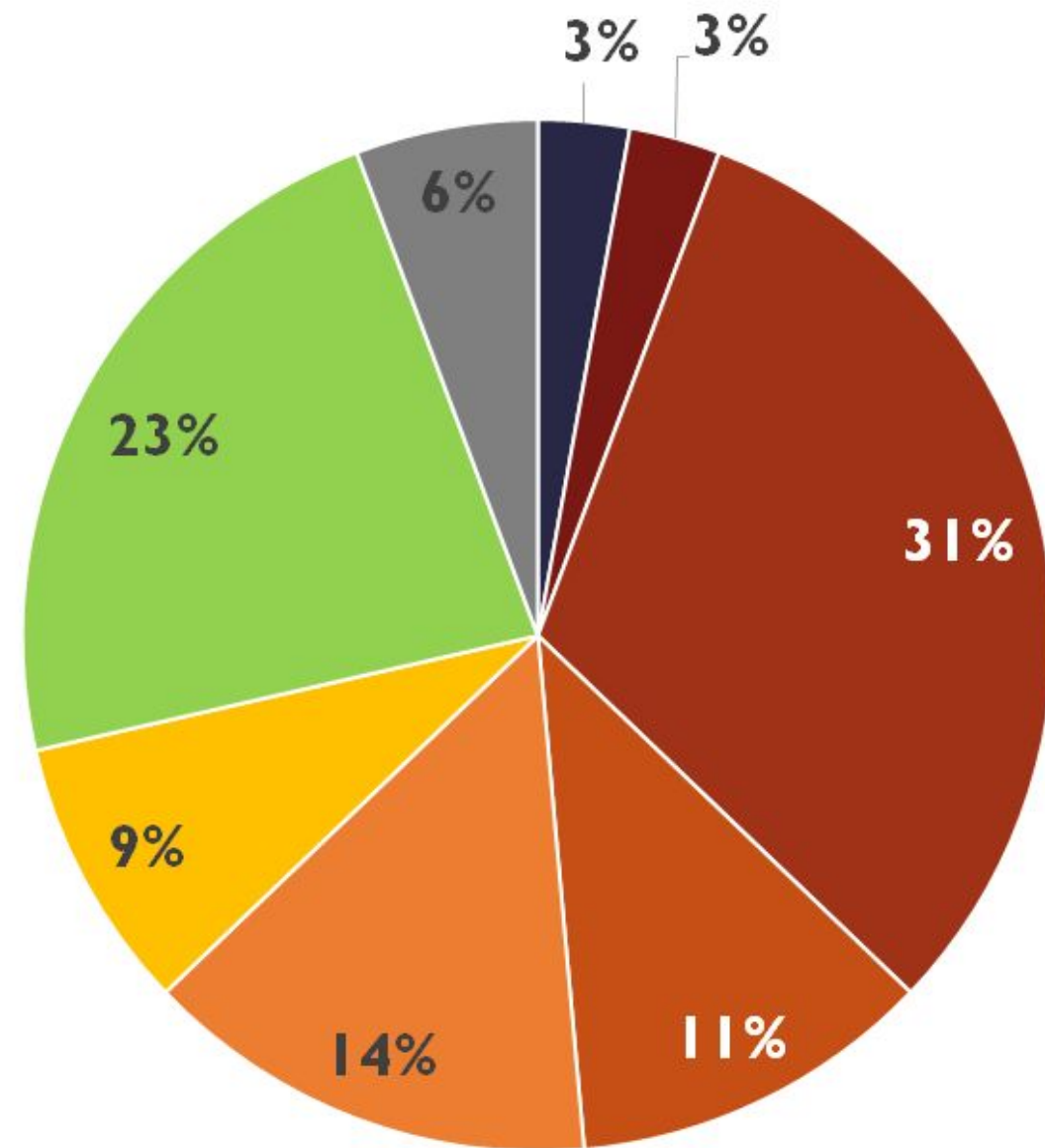
Un effet de levier et de **synergie fort, générateur de valeur** pour l'acteur ESS bénéficiaire



# NOTRE EXPERTISE : DES MISSIONS VARIÉES (2/2)

pour accompagner l'ESS dans sa diversité

Les secteurs d'activité de nos bénéficiaires\* :



- Acteur de l'accompagnement et Engagement Citoyen
- Actions internationales et développement (ONG)
- Education et Egalité des chances
- Emploi, Insertion et Formation
- Environnement, Transition Ecologique & Energetique
- Précarité et Inclusion
- Santé, Handicap et Lien Intergénérationnel
- Sport, Culture et Loisirs, Autres

\*Selon les données de l'année scolaire 2020/2021

# NOTRE EXPERTISE : DES MISSIONS VARIÉES (1/2)

au coeur des enjeux de l'ESS, formatrices pour nos étudiants

## Extension des activités

- Stratégie d'essaimage
- **Stratégie d'innovation** et développement de **nouvelles activités** (étude de faisabilité, de marché...)

## Stratégie et organisation interne

- **Opérations / organisation** (diagnostic interne, process et logistique)
- Positionnement, **marketing** et **vision long-terme**
- Stratégie de **communication** et de **visibilité**
- **RH** (recrutement / fidélisation ressources humaines, bénévoles, etc.).

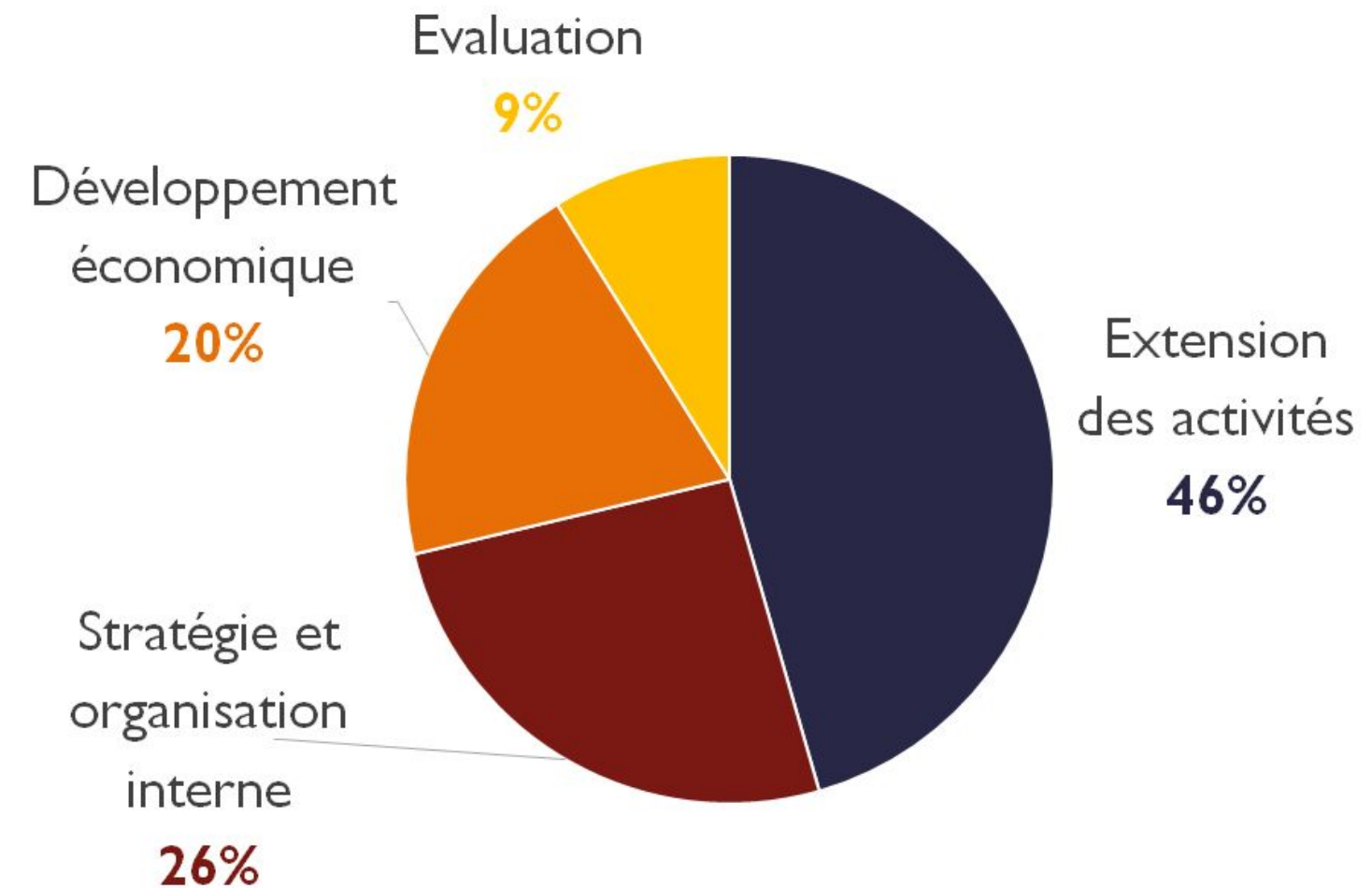
## Développement économique

- Stratégie **commerciale**, développement des **partenariats**, **modèle économique**...

## Evaluation

- **Etude d'impact social** / Enquêtes de **satisfaction**

## Répartition\* des missions AA, par catégorie



\*Selon les données de l'année scolaire 2020/2021

# QUELQUES EXEMPLES CONCRETS

## de missions réalisées



Mme la **Députée de la Côte d'Or** a souhaité promouvoir la ruralité en tant que facteur d'innovation en facilitant l'émergence de projets locaux. Une étude de la faisabilité du lancement d'un projet de **compensation carbone** local pilote a donc été réalisé. Pour cela, les étudiants ont :

- ❖ Identifié les **opportunités** offertes par le Label Bas Carbone et ses **exigences, avantages et inconvénients** pour les éleveurs.
- ❖ Établi des **recommandations stratégiques** pour la mise en place du projet pilote et répondu à l'appel à projet de la France Carbon Agri Association.

Avec le rapide développement qu'a connu **UnisCité**, l'association a cherché à définir sa "**stratégie bénévolat 2020**". Cela a donné lieu à 2 missions :

- ❖ L'identification des bonnes pratiques en matière de **recrutement**, d'**animation** et de **collaboration** avec les différents profils de bénévoles dans les régions historiques.
- ❖ L'**évaluation des attentes et besoins** des nouvelles régions et la **définition d'un plan d'action** en vue de la définition d'une stratégie de développement du bénévolat.

La coopérative **Railcoop** qui se donne comme mission de renforcer l'usage du ferroviaire sur tous les territoires et pour cela, veut démarrer **un service « voyageurs » entre Bordeaux et Lyon en juin 2022**. L'enjeu pour la structure est de développer des services d'utilité sociale et territoriale en lien avec la desserte ferroviaire de la ville de Gannat, et main dans la main avec les acteurs locaux. Pour cela, les étudiants devront :

- ❖ Identifier **les services et partenariats** à mettre en place avec des acteurs locaux sur le territoire de Gannat et en gare.
- ❖ Identifier des potentiels **services à mettre en oeuvre** à bord des trains et en gare de Gannat



# Fonctionnement et déroulé d'une mission Alter'Actions



# LA FICHE MISSION

**Fiche Mission Alter' Actions**

Pour chaque réponse à cocher, merci de surligner la réponse souhaitée

**1 - Description de la structure bénéficiaire**

<b>Nom de votre organisation</b>		
<b>Présentation de l'association</b>	<p><b>Forme Juridique/Agréments :</b></p> <input type="checkbox"/> Association <input type="checkbox"/> Coopérative <input type="checkbox"/> Fondation <input type="checkbox"/> Mutuelle <input type="checkbox"/> Société commerciale <input type="checkbox"/> Entreprise adaptée et ESAT <input type="checkbox"/> Entreprise Solidaire d'utilité sociale (ESUS) <input type="checkbox"/> Structure d'Insertion par l'Activité Economique (SIAE) <p><b>Budget annuel :</b></p> <input type="checkbox"/> <49 K€ <input type="checkbox"/> 50 à 99 K€ <input type="checkbox"/> 100 à 199 K€ <input type="checkbox"/> 200 à 499 K€ <input type="checkbox"/> 500 à 999 K€ <input type="checkbox"/> 1M à 2,99M K€ <input type="checkbox"/> 3M à 4,99M K€ <input type="checkbox"/> > 5M K€	<p><b>Implantations géographique :</b></p> <input type="checkbox"/> Locale <input type="checkbox"/> Nationale <input type="checkbox"/> Internationale <p><b>Secteur d'activité :</b></p> <input type="checkbox"/> <b>Action Caritative et Humanitaire</b> (en direction de toutes les personnes en difficulté, en situation de rupture...) <input type="checkbox"/> <b>Action Sociale</b> (établissements sociaux ou médico-sociaux, accueil de personnes en situation de handicap, aide à domicile, garde d'enfants, soutien aux personnes âgées, aux jeunes et aux <u>adolescents</u> ...) <input type="checkbox"/> <b>Santé</b> (établissements hospitaliers, centres de santé, soins à domicile, don du sang, prévention, association de personnes malades, <u>secourisme</u> ...) <input type="checkbox"/> <b>Défense des Droits et des Causes</b> (lutte contre les discriminations, anciens combattants, activités religieuses, défense des <u>animaux</u> ...) <input type="checkbox"/> <b>Loisirs</b> (activités socio-culturelles, tourisme social, mouvements de jeunesse, accueils de <u>loisirs</u> ...) <input type="checkbox"/> <b>Education - Formation - Insertion</b> (enseignement, recherche, aide aux <u>chômeurs</u> ...) <input type="checkbox"/> <b>Sport</b> (club sportifs, club omnisports, handisport...)

## Qu'est-ce que c'est ?

La fiche mission est le “**cahier des charges**” de la mission. Elle doit **définir la mission, son contexte et ses objectifs** et permettre de cerner précisément vos **besoins, attentes et enjeux**.

## À quoi sert-elle ?

Elle est destinée :

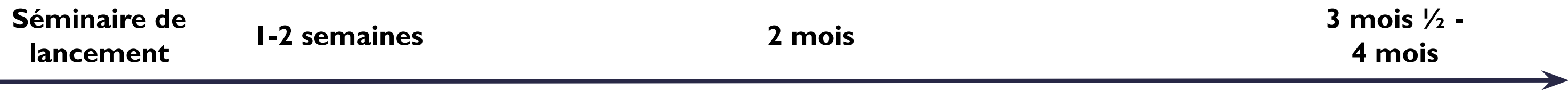
- aux **étudiants** : pour **démarrer rapidement et efficacement** la mission car ce sera leur **première introduction aux enjeux et besoins de votre structure**, ainsi que du travail attendu.
- aux **managers** : pour **guider les étudiants** au démarrage de la mission en proposant un **encadrement et un rétroplanning adapté aux objectifs** et au temps de la mission.

## Comment remplir une fiche mission ?

Vous recevrez un **guide explicatif** qui vous expliquera ses **objectifs** et la manière de **bien la compléter**. Vous y trouverez aussi un **glossaire** ainsi que des **exemples de fiches missions**.  
**N'hésitez pas à nous solliciter si besoin !**





# DÉROULEMENT D'UNE MISSION



Réunions avec l'organisation bénéficiaire

**Lancement**   
- Présentation  
- Revue des objectifs  
- Organisation


**Réunion de mi-parcours**   
- Premiers résultats  
- Orientations pour l'achèvement des travaux

**Restitution**   
- Présentation des livrables et des recommandations aux acteurs clés

Travail en équipe (étudiants et managers)

**Recherche d'informations**   
sur le sujet de la mission et le bénéficiaire

  
**Planification des travaux**

**Réalisation de la mission**  
Points d'avancement équipe + manager  
Entretiens, analyses, synthèses, pistes d'amélioration, ... 

  
**Présentation des livrables**

Immersion

**Découverte de l'activité de l'organisation** 

## Suivi des missions par Alter'Actions

Suivi régulier (minimum 1 fois/pers sur les 4 mois) pour chaque étudiants, managers et organisations bénéficiaires afin de s'assurer du bon déroulement, de la satisfaction, la compréhension de chacun et éventuellement anticiper certains points bloquants.



# LES 3 PARTIES PRENANTES ET LEURS RÔLES :

## sur les missions AA

### Alter'Actifs (étudiants)



~1/2 journée  
/semaine  
chacun

- **Planifient** le projet et organisent les travaux
- **Réalisent** la mission (collecte de données, analyse, synthèse etc.)
- Présentent à l'organisation des **recommandations réalistes** et des **livrables facilement utilisables**

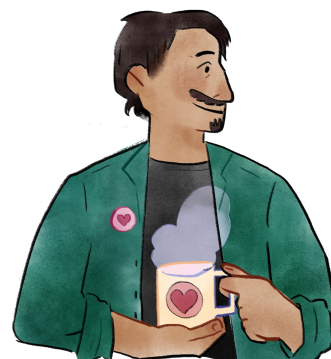
### Manager



~2 à 4h  
/semaine

- **Définit avec l'équipe** la feuille de route et le planning
- Apporte son expertise et sa méthode en **gestion de projet**
- Vérifie auprès des Alter'Actifs que les travaux menés sont **conformes aux résultats attendus et au planning prévu**
- S'assure du **bon fonctionnement de l'équipe** et des **bonnes relations avec l'organisation bénéficiaire**
- **Conseille les Alter'Actifs sur les livrables finaux**

### Référent de l'organisation bénéficiaire



~2h  
toutes les 2  
semaines

- **Représente l'organisation bénéficiaire** auprès d'Alter'Actions
- **Formule les besoins** de l'organisation bénéficiaire, oriente les travaux, et exprime son avis sur leur avancement
- **Identifie les interlocuteurs** à contacter et facilite leur rencontres (suivant les disponibilités des Alter'Actifs)

# MISSIONS SOLIDAIRES :

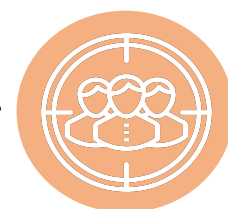
## un format éprouvé sur **2 vagues par an**

- Depuis 2011, Alter'Actions a travaillé à la **formalisation et à l'amélioration continue** de son programme pour permettre d'**augmenter l'impact** de celui-ci auprès de chacune de nos parties prenantes
- Le format est aujourd'hui **calibré et éprouvé**, et comporte **plusieurs grands jalons**
- Nous réalisons chaque année **2 vagues de missions** : une en **Automne** et une au **Printemps**

### Qualification missions



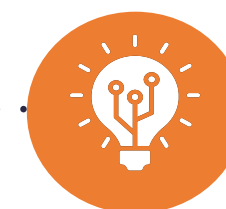
### Lancement de la vague



### Réalisation des missions



### Restitution finale



#### V. Automne

Mai à sept.

Fin Sept. / début oct.

Octobre à janvier

Fin janvier

#### V. Printemps

Nov. à janv.

Fin Janv. / début fév.

Février à mai

Fin mai

- **Rencontre et échanges avec les acteurs ESS**
- **Diagnostic** du besoin et proposition d'une **méthodologie** d'accompagnement
- **Recrutement** des étudiants dans les écoles et formations partenaires et sélection (Café Sélect)
- **Séminaire de lancement** de la vague : découverte de l'ESS, méthodologie AA et conseil
- **Suivi et accompagnement des groupes** missions, tout au long de la mission
- Remise des **livrables**
- Présentation de la **réflexion et des résultats**

# **Annexe I :**

# **Les résultats des missions**

# **Alter'Actions**

# LE RETOUR DES ASSOCIATIONS ACCOMPAGNÉES :

## les missions AA apportent une aide précieuse



« Les étudiants ont réalisé un excellent prototype d'analyse de données qui va nous permettre d'apporter davantage de valeur ajoutée à nos partenaires. Un grand merci pour leur implication et leur professionnalisme, ainsi qu'aux managers.

**Une mission précieuse à haute valeur ajoutée ! »**

Améliorer le tri par la donnée : open data et performance de tri pour **Terravox**

« Des **étudiant es engagé es dans leurs missions et bien accompagnés** : une belle expérience humaine pour notre association et utile pour la suite !  
Merci pour la réactivité l'adaptabilité des étudiantes et leurs managers dans une mission qui n'était pas évidente. »

Réflexion autour de la mise en place de la stratégie de mécénat de **L'Éronef**



« Alter'Actions permet de **réinterroger son projet, d'apporter un regard extérieur, riche**. Cela nous permet de **prendre du recul** sur les problématiques. »

Etude de faisabilité :  
essaimage du dispositif  
**Coopcoloc** à Lille



# ENQUÊTE DE SATISFACTION AUTOMNE 2020

## Du côté des structures bénéficiaires...



**100%**

déclarent que les résultats correspondent à leurs **attentes**

**100 %**

estiment que la mission a créé de la **valeur ajoutée** pour leur organisation

**100%**

**recommandent Alter'Actions** à d'autres organisations

## Du point de vue des étudiants...



**97%**

déclarent avoir acquis des **connaissances réutilisables** à l'avenir

**98%**

ont été **heureux** de participer au programme Alter'Actions

**100%**

participeraient à une **nouvelle mission** s'ils avaient les mêmes disponibilités

## De l'avis des managers...



**100%**

sont convaincus de l'**apport de l'expérience** Alter'Actions dans leur **vie professionnelle**

**100%**

feront à **nouveau une mission** avec Alter'Actions s'ils en ont la possibilité

**100%**

trouvent la **mission bien qualifiée** en amont par Alter'Actions

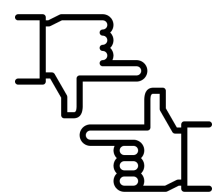


# **Annexe 2 :** **Les engagements** **d'une mission Alter'Actions**

# L'ENGAGEMENT ALTER' ACTIONS :

## nos **apports** aux bénéficiaires de mission

Pour chaque organisation bénéficiaire d'une mission, **Alter'Actions s'engage à :**



1. **Qualifier avec vous de manière rigoureuse et réaliste la mission** en amont, pour s'adapter au mieux à votre organisation et à vos besoins

2. **Répondre de manière objective et structurée** à votre demande et à vos problématiques, à travers les 45 jours/homme fournis par l'équipe mission



3. **Bénéficier d'une mission encadrée par un professionnel**, apportant son expertise en gestion de projet

4. **Produire dans les temps des livrables clé en main**, tels que définis au démarrage de la mission

5. **Offrir un contact enrichissant** avec de futurs **jeunes diplômés** à fort potentiel, intéressés et renseignés sur les enjeux de l'économie sociale et solidaire



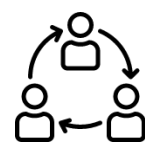
6. **Assurer la présence de l'équipe projet aux réunions** de lancement et de clôture

7. **Respecter le niveau de confidentialité** des livrables finaux, décidé en fin de mission par votre organisation



# LES ENGAGEMENTS DU BÉNÉFICIAIRE (1/2) :

## vis à vis des **étudiants**



**Vous présenter** à l'équipe d'Alter'Actifs : votre métier, votre organisation, vos responsables, votre stratégie.



**Proposer** à l'équipe un **temps d'immersion** pour leur permettre de découvrir la réalité sociale, sociétale ou environnementale sur laquelle vous travaillez.



Tenir compte du **rôle éducatif** du programme Alter'Actions



**Tenir à disposition toute l'information** utile et **faciliter l'accès** aux personnes et lieux nécessaires au bon déroulement de la mission

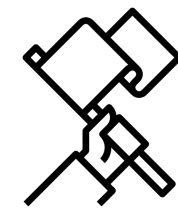


**Vous accommoder des contraintes de calendrier des Alter'actifs** qui suivent des cursus académiques différents en parallèle.



**Rembourser d'éventuels frais nécessaires** à la mission – notamment transport et communications – aux Alter'Actifs. **Un accord préalable doit être accepté** par tous pour fixer la nature, le montant et les modalités du remboursement.





# LES ENGAGEMENTS DU BÉNÉFICIAIRE (2/2) :

## vis à vis des **missions**



**Prendre connaissance** du programme, du fonctionnement et des valeurs d'Alter'Actions.



**Définir précisément le sujet d'étude**, qui soit réalisable dans les **délais** et le **format** exigé par Alter'Actions, et s'assurer de l'engagement et du soutien de vos responsables dans cette démarche.



**Nommer un référent**, contact privilégié entre l'équipe projet et votre organisation. Ce référent consacre l'équivalent de **5 jours pleins sur la mission** et **maintient un contact régulier** avec l'équipe d'Alter'Actifs pour suivre l'avancement de la mission.



**Mettre en œuvre** – dans la mesure du possible – les **recommandations** finales de la mission, pour lui donner une fin utile.



**Répondre positivement** aux **demandes d'évaluation** de la mission et des prestations Alter'Actions en vue de son amélioration, et **citer Alter'Actions** en cas de **diffusion** ou d'exploitation des résultats de la mission.

# Contact



**Pauline PINSARD**

**Directrice des Opérations**

[pauline.pinsard@alter-actions.org](mailto:pauline.pinsard@alter-actions.org)

07 49 00 42 13



[www.alter-actions.org](http://www.alter-actions.org)



[@alteract](https://twitter.com/alteract)



[Alter'Actions](https://www.linkedin.com/company/alter-actions)



[Alter'Actions](https://www.facebook.com/alter-actions)

