

2021

17 heures

le dimanche

Une boussole en ligne solidaire
pour prendre soin de sa santé mentale

En quelques mots

- **UN OUTIL EN LIGNE**

Pour s'informer et s'orienter

- **POUR RENDRE ACCESSIBLE**


avec de l'information pédagogique et des formules solidaires

- **UN ACCOMPAGNEMENT PRO DE LA SANTÉ MENTALE**

appuyé par un réseau de praticiens engagés, disponibles et avec une variété de soins

- **POUR CHACUN.E**

Adapté à sa situation géographique et financière



Sommaire

Découvrir
le projet de A à Z

04 Le constat

06 Notre raison d'être

08 Nos cibles

10 Notre solution

16 La roadmap

17 L'équipe

UN BESOIN

647.

des français ont déjà connu
une souffrance psychique

URGENT

1 tiers

seulement est accompagné

ACTUEL

807.

des français ont ressenti un
état de mal-être depuis le
début de la crise sanitaire

ECONOMIQUE

1er poste de
dépense

de l'assurance maladie avec
23,4 Mds€ chaque année
(arrêts maladies, dépression..)

INDIVIDUEL

tabou et coût

Le manque d'information et
les freins financiers sont les
barrières principales au
recours à une aide

**AVEC DE FORTES
INÉGALITÉS
TERRITORIALES**

écart de 1 à 4

de présence de
professionnels de santé (par
exemple 9 psychiatres
seulement pour l'Aube et le
Cantal)

Le Problème

Le passage à l'action pour prendre soin de sa santé mentale est freiné par un manque d'information et de moyens

01

Comment accompagner les **adultes isolé.e.s** à trouver de l'information centralisée et des solutions accessibles financièrement ?

02

Comment outiller les **professionnel.le.s de santé mentale** à gagner en visibilité et élargir leur patientèle ?

Raison d'être

vision

Prendre soin de sa santé mentale, c'est aussi universel qu'une visite annuelle chez le dentiste !

Permettre à chaque adulte éloigné du système de santé, de rompre l'isolement et être autonome pour activer son parcours de soin mental facilement

mission

Proposer une solution d'information et d'orientation pour trouver un.e spécialiste et une formule qui correspond à ses besoins et contraintes, revenus et lieux de vie

Nos **Convictions**

Autonomie

Chacun.e doit être informé.e pour être libre de faire des choix éclairés pour prendre soin de sa santé mentale

Solidarité

La santé mentale doit être accessible pour tous, sans condition de lieu de vie ou de revenu

Complémentarité

C'est à travers la rencontre de différentes pratiques que l'on peut trouver un mieux-être, cela peut varier selon les individus et les périodes de vie

Humanisme

L'outil technique facilite l'accès à un lien social prépondérant dans les parcours de soin. Il s'agit avant tout d'une rencontre qui change une vie.

Nos Cibles



Les adultes isolé.e.s

Qui vivent un mal-être et souhaitent être guidés vers une solution adaptée à leur besoin et à leur conviction

Bénéficiaires



Les professionnel.le.s de la santé mentale et du bien-être

Les thérapeutes, psychologues, naturopathes, acupuncteurs, profs de yoga... qui souhaitent ouvrir leur expertise à une cible solidaire, investie

Client.e.s

A la rencontre de chacun

"Je peine à m'informer, dans mon village je n'ai que mon médecin généraliste. Je navigue de site en site pour trouver de l'info, j'ai le sentiment de ne pas savoir dans quoi je m'embarque et n'ai pas les **ressources financières** pour me tromper."

JULIE, 35 ANS, MÈRE AU FOYER

"Je me sens très **seul** face à mes difficultés, je me sens pas **légitime** à être accompagné, il y a toujours plus grave, parfois j'essaye de méditer mais ça marche pas trop. J'aimerais en parler car je me sens très **stressé** avant les examens. "

KARIM, 19 ANS, ÉTUDIANT

"J'ai du mal à lancer mon activité car je **manque de visibilité**. J'ai créé mon site web avec l'aide de ma fille et distribuer quelques flyers mais ce n'est pas évident. Je suis assez **seule** et manque de bonnes pratiques en la matière."

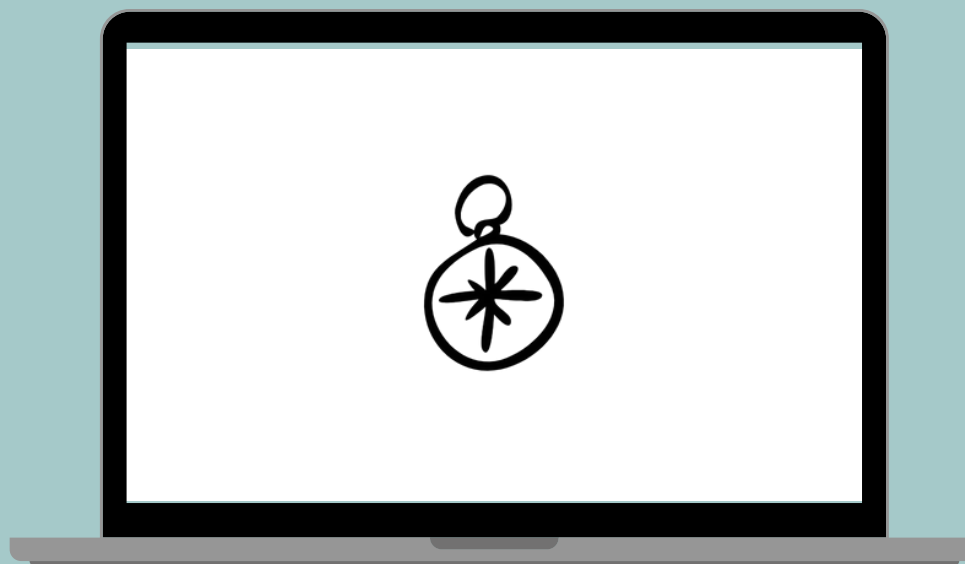
CLAIRE, 44 ANS, SOPHROLOGUE

"J'aimerais adresser une **cible solidaire** mais sans mettre en danger mon activité financièrement. J'essaye de m'adapter. Il se trouve que j'ai régulièrement des créneaux de disponible suite à des annulations. "

LOIC, 56 ANS, THÉRAPEUTE GESTALT

Au micro
des praticiens

Une solution **Accessible**



Une boussole en ligne
Lancement juin 2022

L'office
solidaire



Pour les adultes isolé.e.s



S'informer selon
nos besoins et nos
convictions



Être orienté.e vers
les pratiques
disponibles



Prendre rendez-vous
avec un.e praticien.ne
et choisir sa formule
solidaire



Avec les professionnel.le.s



Standard

Service de visibilité et mise en relation classique



Coup de pouce

Réduction des frais au prorata des ressources



Ange gardien

Formule participative avec pourcentage dédié à de la solidarité

Les formules

Le parcours type

POUR CHAQUE ADULTE



Etape 1

Je renseigne mon profil avec mon besoin, mes convictions et mes contraintes

Etape 2

Je suis orienté.e vers 3 pratiques accessibles

Etape 3

Je prends rendez-vous avec des professionnel.les disponibles

Le parcours type

POUR CHAQUE ADULTE



Etape 1

Anna, mère au foyer, cherche une solution à distance pour être accompagnée dans son post partum avec un budget de 20€ par semaine

Etape 2

La boussole lui indique que la sophrologie, le yoga et l'ayurveda peuvent correspondre à son besoin en visio, et l'oriente vers la solution coup de pouce.

Etape 3

Anna accède à l'annuaire et peut découvrir des profils avec des témoignages anonymes pour prendre rendez-vous en toute sérénité

Le parcours type

POUR LES PRATICIENS



Etape 1

Je crée mon profil et personnalise ma présentation.

Etape 2

Je choisis la ou les formules que je souhaite proposer et paye un abonnement spécifique (forfait solidaire si annulation de créneau dans les 48h)

Etape 3

Je reçois en consultation de futur.e.s patient.e.s et bénéficie des outils et de la visibilité de la plateforme

La Roadmap



CO-CONSTRUCTION

Avec de futur.s bénéficiaires
et un réseau de
praticien.ne.s



DESIGN

Création de la plateforme



LANCEMENT

Campagne de lancement
pour inaugurer la
plateforme



ENVIE DE PARTICIPER À CETTE AVENTURE ?
17hledimanche@gmail.com

L'équipe

CHARLÈNE HAMEAU

27 ans



Sophrologue



Gestion de projet



Expérience auprès des réfugiés



@17hledimanche



06 37 64 23 67



17hledimanche@gmail.com



ENVIE DE ME REJOINDRE ?

Je recherche un.e associé.e, profil tech :)

